



# IC Market-Tracking

Facility Services in Österreich 2026



# Was Sie bekommen – Ihre Vorteile auf einen Blick

## Inhalte der Marktstudie

### Daten, Einblicke und Fachwissen ...



#### MARKTANALYSE

- Marktdaten von 2021- 2025 für die gesamte Marktentwicklung sowie für
  - Service Typen
  - Sub-Service Typen
  - Kundensegmente
- Prognosen für 2026 - 2029 für den Gesamtmarkt sowie für jeden analysierten Service Typ, Sub-Service Typ und Kundensegmente
- Jährliche Aktualisierung der Daten

#### WETTBEWERBSANALYSE

- Marktanteile der Top-Player für 2024/25
  - Marktanteile am Gesamtmarkt in Wert
  - Marktanteile pro Service Typen und Kundensegmente in Wert

#### MARKTFAKTOREN

- Analyse der wichtigsten Wirtschaftsdaten wie BIP, Inflation und Arbeitslosenquote
- Kontinuierliche Aktualisierung der Daten



### Markt- & Wettbewerbsanalyse

Marktvolumen

Marktwachstum

Trends

Marktanteile

# Was Sie bekommen – Ihre Vorteile auf einen Blick Präsentation der Daten und Ergebnisse

## Market Intelligence Tool: Zugang und Ergebnisse

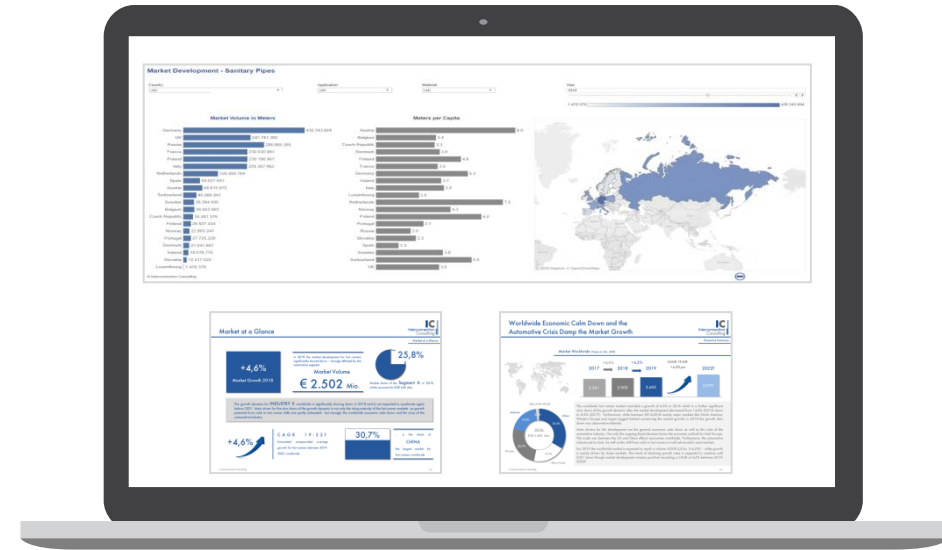


### ONLINE-COCKPITS

- Online-Dashboard-Tool mit allen Daten der Studie, die Ihnen eine individuelle und spezifische Analyse der Daten ermöglicht
- Benutzerfreundliche und intuitive Bedienung der Dashboards
- Online-Zugriff auf die Dashboards auf allen Endgeräten (PC, Laptop, Smartphone, Tablet, ...) – jederzeit und überall
- Download der Daten aus den Dashboards

### BERICHT

- Bericht mit den wichtigsten Fakten und Hintergrundinformationen über Prognosen, Trends und den Wettbewerbsmarkt
- Informationsgrafiken, die den Markt zusammenfassen und regionale Vergleiche und Kontraste zeigen, in Tableau bereits integriert



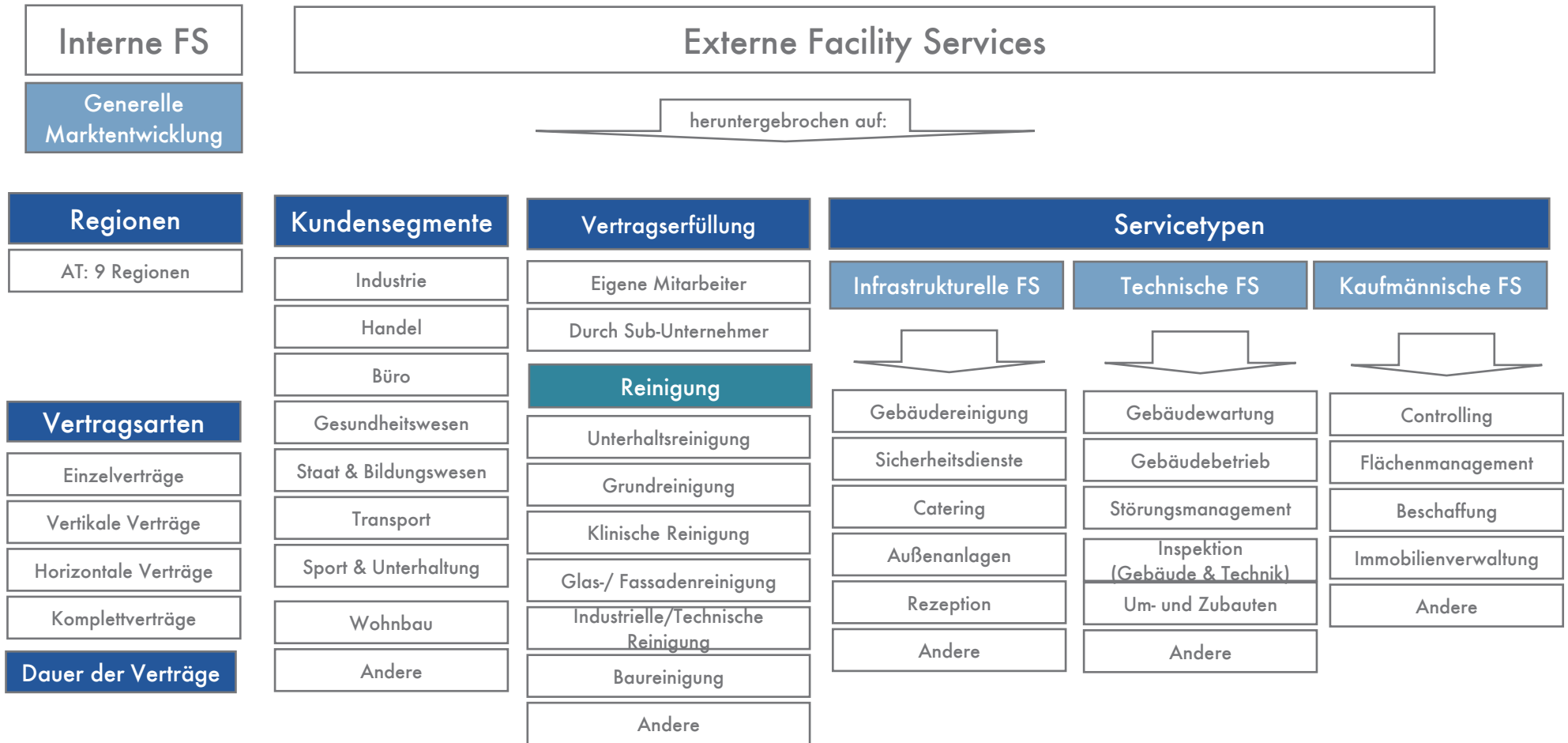
Market Intelligence Tool und Bericht



Online-Dashboards

Bericht

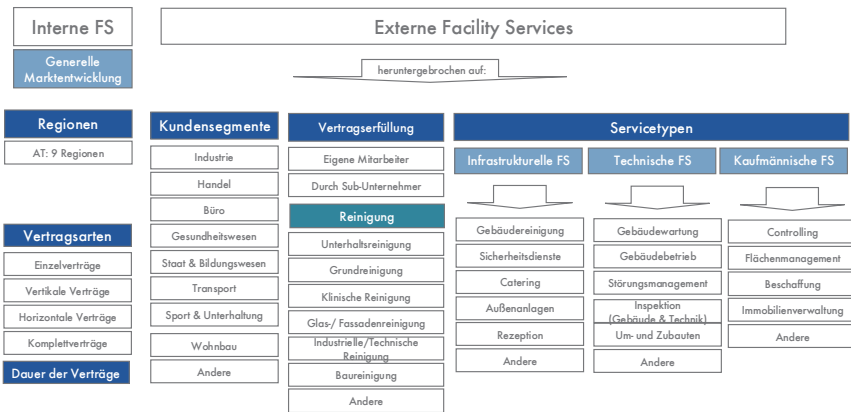
# IC Market Tracking® Facility Services in Österreich 2026



Für alle Segmente wird der „Markt für externe Facility Services“ als Basis verwendet. Zusätzlich bieten wir auch Informationen an, wie groß der Gesamtmarkt (interne + externe Dienstleistungen) ist. Für jedes Segment analysieren wir die Marktgröße der letzten 2 Jahre und geben eine Prognose für die nächsten 3 Jahre ab. Im Rahmen einer Wettbewerbsanalyse zeigen wir die Marktanteile der größten Unternehmen insgesamt sowie auch auf die dargestellten Subservicearten für Infrastrukturelle, Technische und Kaufmännische Services, als auch für die Regionen heruntergebrochen.

# Marktstruktur - Interpretation

## IC Market Tracking® Facility Services in Österreich 2026



- Die Marktdaten sind für jede Region separat sowie aggregiert für das erworbene Regionenpaket verfügbar.
- Jeder Regionalbericht enthält Daten für die drei verschiedenen Servicetypen (infrastrukturelle, technische, kaufmännische) separat sowie aggregiert für den Gesamtmarkt der Facility Services in Bezug auf Wert.
- Jeder Regionalbericht enthält Daten für die beiden verschiedenen Kundensegmente (Industrie, Handel, Büro, Gesundheitswesen, Staat und Bildungswesen, Transport, Sport und Unterhaltung, Wohnbau und Andere) separat sowie aggregiert für den Gesamtmarkt der Kundensegmente in Bezug auf Wert .
- Jedes Segment wird in weitere Sub-Segmente unterteilt.
  - ⇒ Daten für den infrastrukturellen Servicetyp umfassen Daten zu Gebäudereinigung, Sicherheitsdienste, Catering, Aussenanlagen, Rezeption und Andere.
  - ⇒ Daten für den technischen Servicetyp umfassen Daten zu Gebäudewartung, Gebäudebetrieb, Störungsmanagement, Inspektion, Um-/Zubauten und Andere.
  - ⇒ Daten für den kaufmännischen Servicetyp umfassen Daten zu Controlling, Flächenmanagement, Beschaffung, Immobilienverwaltung und Andere.
  - ⇒ Beispielsweise zeigt der Bericht, wie hoch der Umsatz im Bereich der Gebäudereinigung zwischen 2022 und 2025 war.

# Definitionen und Abgrenzungen (Kundensegmente)

## Kundensegmente

Industrie

Produktionsgebäude, Fertigungshallen,  
Lagerhäuser, etc.

Handel

Handel, Einkaufszentren, etc.

Büro

Bürogebäude, Banken, Finanzielle  
Institutionen, etc.

Gesundheitswesen

Krankenhäuser, Kliniken,  
Soziale Einrichtungen, etc.

Staat & Bildungswesen

Öffentliche Verwaltung, Militär, Schulen,  
Universitäten, etc.

Transport

Flughäfen, Busstationen, Bahnhöfe,  
Öffentliche Verkehrseinrichtungen, etc.

Sport & Unterhaltung

Stadien, Freizeiteinrichtungen, Kinos, etc.

Wohnbau

Ein- und Zweifamilienhäuser sowie Geschosßwohnungsbau

Andere

Öffentliche Gebäude, Konferenzzentren,  
Museen, Hotels, etc.



## Studienangebot Facility Services (Studien die wir aktuell oder in der Vergangenheit erstellt haben)



- Deutschland
- Österreich
- Schweiz
- UK
- Frankreich
- Spanien
- Italien
- Niederlande
- Polen
- Slowakei
- Tschechien
- Slowenien
- Ungarn
- Kroatien
- Serbien
- Norwegen
- Schweden
- Finnland
- Dänemark
- USA
- Weitere Länderstudien können wir auf Anfrage erstellen

# Der einzigartige Methoden-Mix für eine zuverlässige Marktanalyse



## SELL-IN

Die Analyse misst Sell-In Daten- Absatz- und Umsatzzahlen vom Hersteller zum ersten Empfänger in der Vertriebskette. Hersteller des Original-Erzeugnisses (OEMs) werden nicht berücksichtigt.



## Befragung von Herstellern & Experten

Grundlage für die Analyse sind Befragungen – Telefoninterviews und elektronische Fragebögen – mit den wichtigsten Herstellern und Branchenexperten.



## Marktberechnungs- Modell

Branchenrelevante Markttreiber werden in einem Marktberechnungs-Modell berücksichtigt, um das Gesamtmarktvolumen zu bestimmen und Prognosen zu erstellen.

Der starke Fokus auf Interviews innerhalb der Branche ist unser **USP**:  
„Nur wer mit der Branche spricht, weiß was los ist!“

# Das Market Intelligence Tool

## Dashboards – Der beste Weg, um mit Daten zu arbeiten

Ein Bild sagt mehr als  
1000 Wörter

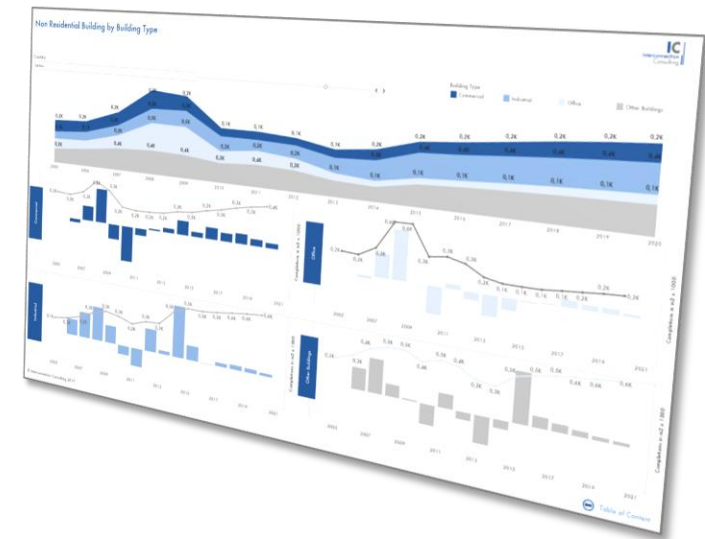
- Komplexe Korrelationen werden in Form von Geokarten, Baum-Diagrammen, Balkendiagrammen, etc. visualisiert.

Interaktive Dashboards

- Verwenden Sie interaktive Dashboards zur schnellen Implementierung der Daten, Kontrolle Ihrer Verkaufszahlen, zur Erfolgsmessung, etc.

Online-Verfügbarkeit

- Marktdaten sind überall dort verfügbar, wo Sie über einen Internetzugang verfügen.
- Sie können die Daten als .jpg-, .csv- oder.pdf-Dateien exportieren.



# Benutzerfreundlichkeit des Market Intelligence Tools

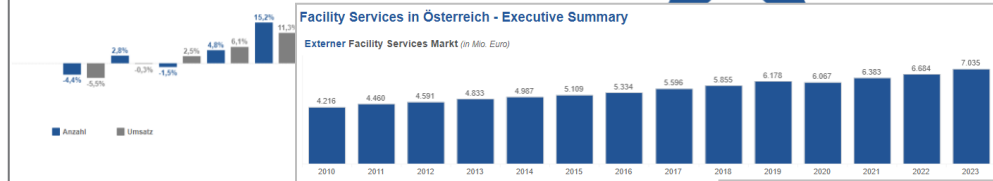
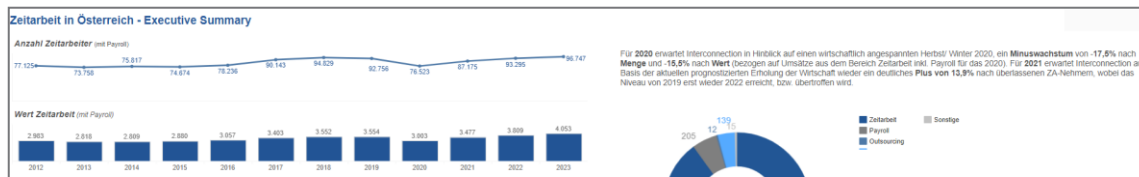
Lassen Sie uns ein Video zeigen ...



Click here to  
watch the Video

# Zusammenfassung zu Beginn der Studie

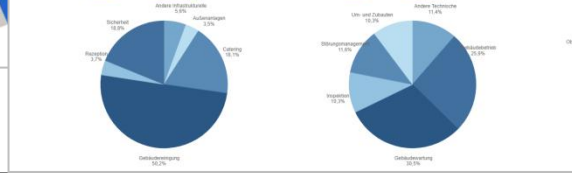
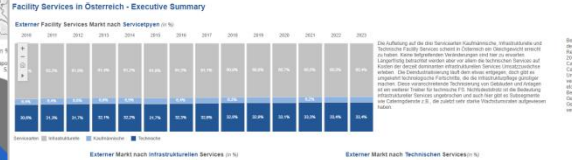
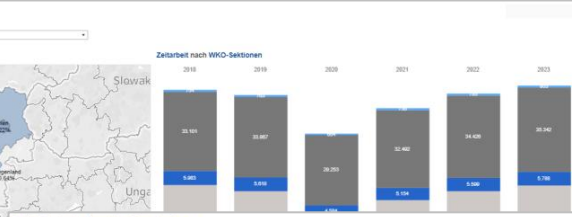
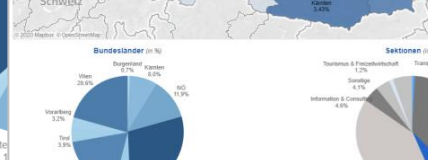
- **Aufbau: Modular, bestehend aus folgenden Teilen**
- **In der Zusammenfassung finden Sie alle relevanten Informationen der Studie, mit Fokus auf Prognose und Wettbewerbssituation.**
- **Dieses Beispielchart zeigt fiktive Zahlen.**



Das Market Tracking von Interconnection Consulting misst die im Inland an externe Kunden erbrachten Facility Services. 2019 betrug der wertmäßige Umfang dieser Dienstleistungen 6.178 Mrd. Euro (Vorjahr 5.855 Mrd. Euro) was eine Steigerung von 5,5% (Vorjahr +4,6%) oder 323 Mio. Euro gegenüber dem Vorjahr bedeutet. Im gleichen Zeitraum entwickelte sich das allgemeine Wirtschaftswachstum (nominales BIP) deutlich schwächer als der outgesourcte Facility Services Markt. 2019 wurde damit ein Allzeithoch des Marktes erreicht, wobei die Wachstumsrate für 2019 auch deutlich stärker war, als in den Jahren davor. Trotz des Wachstums blieb auch 2019 das Wettbewerbsumfeld sehr angespannt wobei sich die Marktplayer längst in einem Umfeld befinden welches von Verdrängungswettbewerb und einem damit hergehenden harten Preiskampf gezeichnet ist.

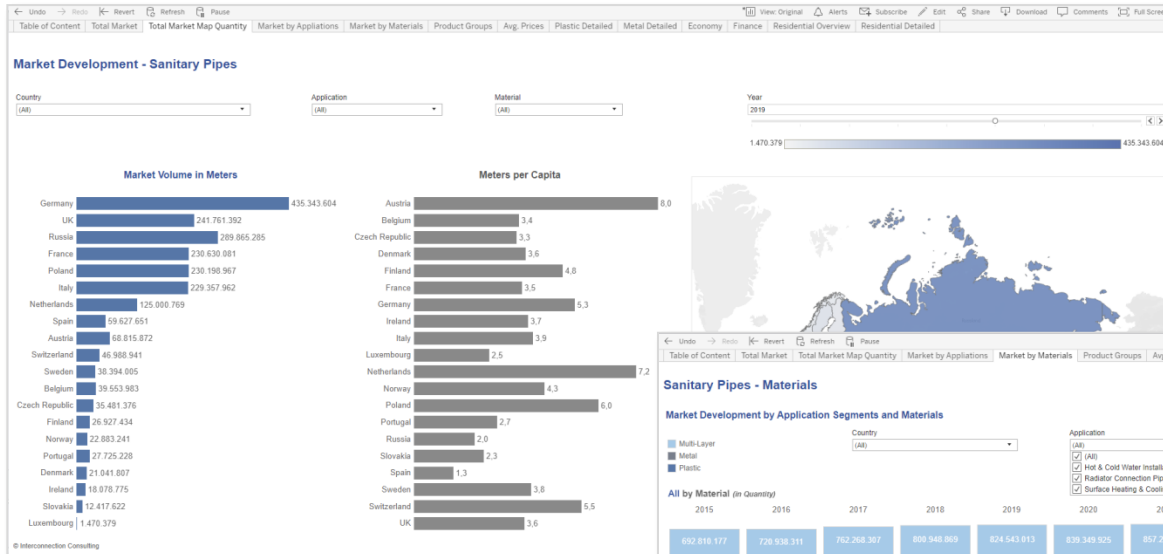


Der Markt für Facility Services hat sich schon während der letzten Wirtschaftskrise vergleichsweise stabil verhalten. Zwar kam es 2020 auch für viele Unternehmen zu Umsatzeinbußen, jedoch hat die Branche sehr flexibel auf die neuen Kundenbedürfnisse reagiert. So kam es kurzfristig zu Leistungsanpassungen / Kompensationsleistungen und es wurden vermehrt individuelle Lösungen für den Kunden erbracht z.B. vermehrt spezielle Hygieneleistungen/Desinfektionsleistungen und Reinigungsleistungen angeboten, während andere Dienstleistungen vor allem in besonders betroffenen Kundensegmenten deutlich zurückgeschraubt wurden. Vieles kam es zu Änderungen in der Verrechnungspauschalen durch Anpassung der Leistungserbringung und Ausgleichspauschalen zur kurzfristigen Beibehaltung der Leistungsbereitschaft wurden vereinbart. Es gab aber auch Unternehmen z.B. im technischen Bereich, wo der Einfluss von Corona kaum zu spüren war, mit Ausnahme einer sich verschärfenden Zahlungsmodalität. Beinahe alle FM-Unternehmen berichten für 2020 von Kurzarbeit zumindest für einen Teil der Belegschaft. Verwaltungsmitarbeiter wurden außerdem vermehrt ins Homeoffice geschickt, Urlaube vorgezogen, die Büroarbeit so organisiert, dass Mitarbeiter nur an bestimmten Tagen im Büro sind.

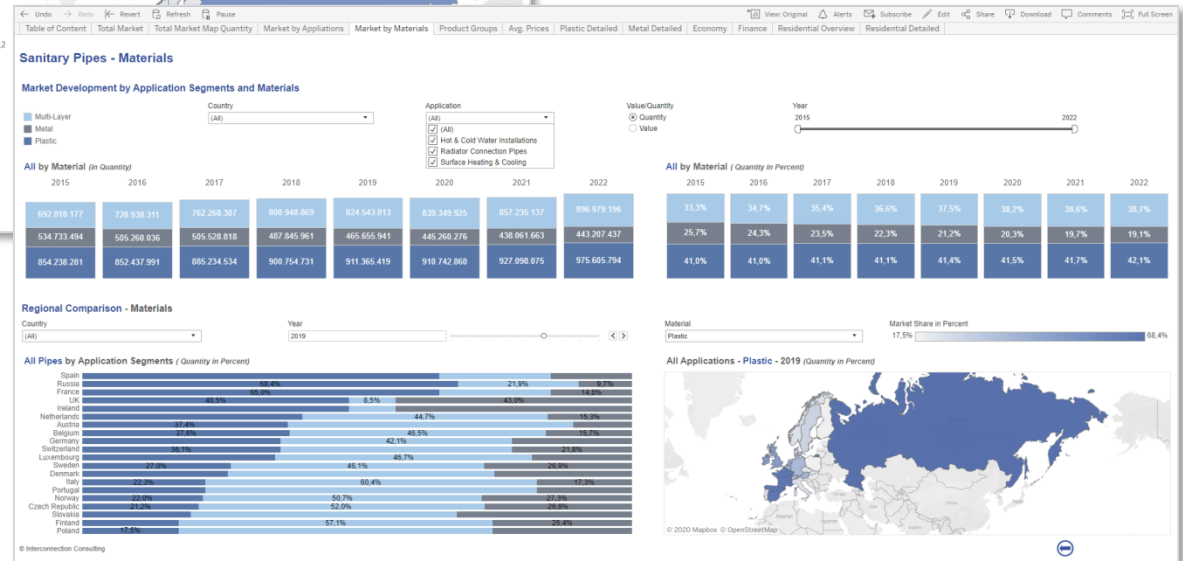




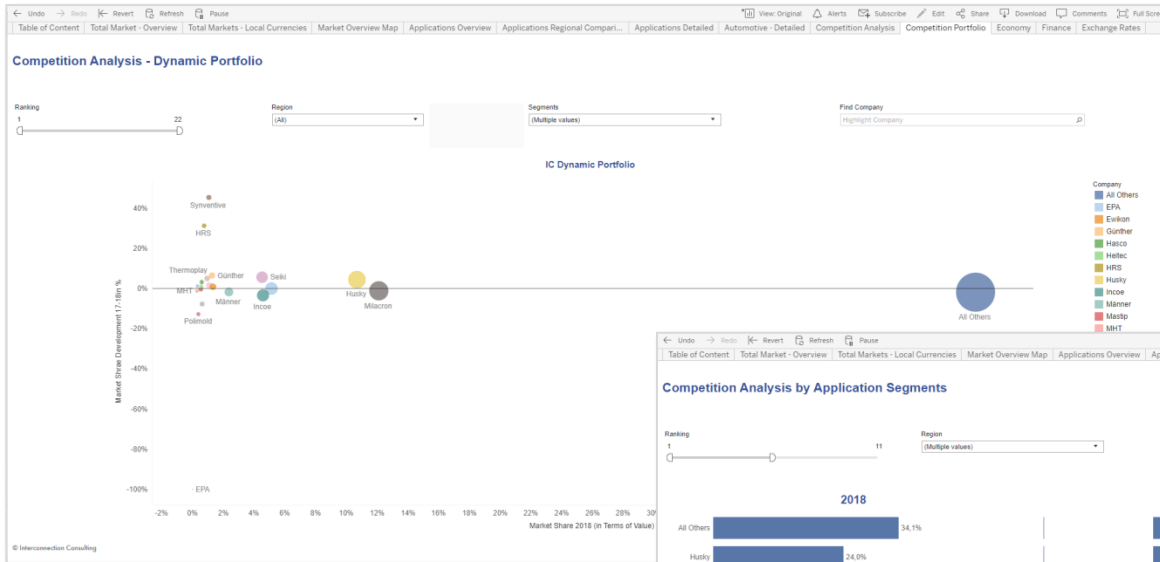
# Cockpits und Pivot-Tabellen für Marktanalysedaten



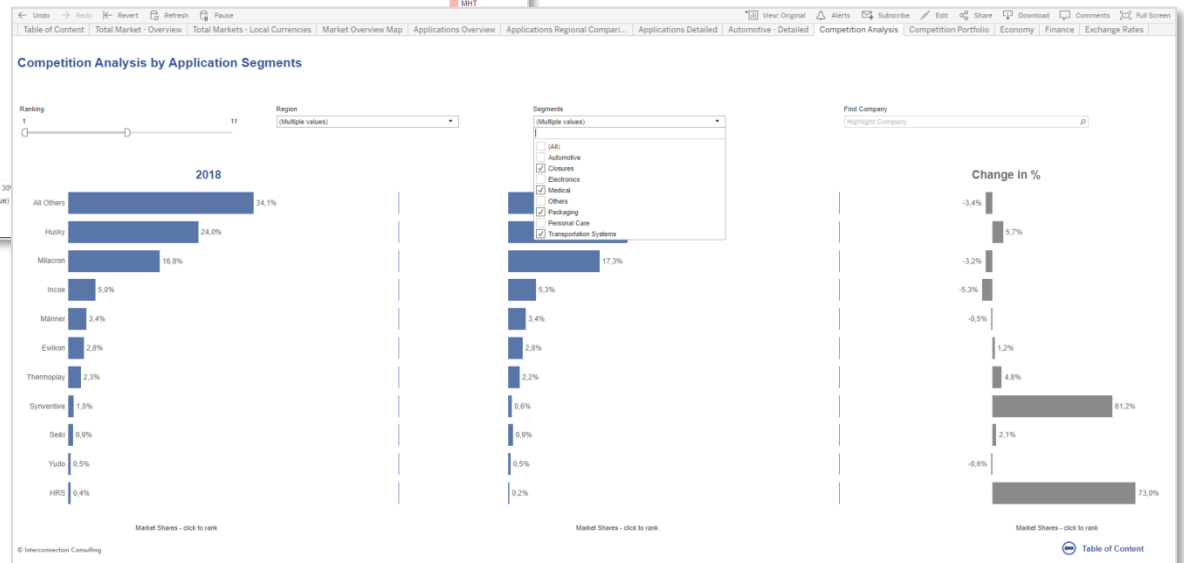
*Diese Tabelle enthält fiktive Daten.*



# Cockpits und Pivot-Tabellen für Marktanalysedaten



*Diese Tabelle enthält fiktive Daten.*



# Inhalt des Berichts

## Überblick über die inkludierten Dashboards

IC-Cockpit

### GESAMTMARKT

- Gesamtmarkt – Regionaler Vergleich
- Gesamtmarktentwicklung nach Regionen

### SERVICE- UND SUB-SERVICETYPEN

- Regionale Marktentwicklung nach Servicetypen in Bezug auf Wert (in absoluten Zahlen und Prozent)
- Regionale Marktentwicklung nach Servicetypen – detailliert (Wert und Veränderung im Jahresvergleich)
- Regionale Marktentwicklung nach Sub-Servicetypen in Bezug auf Wert (in absoluten Zahlen und Prozent)
- Regionale Marktentwicklung von Sub-Servicetypen – detailliert (Wert und Veränderung im Jahresvergleich)

### KUNDENSEGMENTE

- Regionale Marktentwicklung nach Kundensegmenten in Bezug auf den Wert (in absoluten Zahlen und Prozent)

### WETTBEWERBSANALYSE

- Marktanteile nach Servicetypen und Sub-Servicetypen in Bezug auf den Wert
- Dynamisches IC-Portfolio nach Servicetypen und Sub-Servicetypen in Bezug auf den Wert (BCG-Matrix)
- Marktanteile nach Servicetypen und Regionen in Bezug auf den Wert
- Dynamisches IC-Portfolio nach Servicetypen und nach Regionen in Bezug auf den Wert (BCG-Matrix)
- Marktanteile nach Kundensegmenten in Bezug auf den Wert
- Dynamisches IC-Portfolio nach Kundensegmenten in Bezug auf den Wert (BCG-Matrix)

### MARKTFAKTOREN

- Wirtschaftsindikatoren (Veränderung des realen BIP, verfügbares Einkommen der privaten Haushalte, gemeldete Arbeitslosigkeit...)
- Finanzindikatoren (Staatshaushaltssaldo, Bruttoanlageinvestitionen, Inflation)

# Investitionsplan für Ihre Marktforschung

IC Market Tracking® Facility Services

	<b>Jahresbezug*</b>
Preis pro Land	€ 3.999

<b>Verfügbares Land</b>	Österreich
-------------------------	------------


**JETZT KAUFEN**

\* **Jahresbezug:** 25% Preisvorteil im Vergleich zum Einzelbezug. Der Jahresbezug kann nach Erhalt von zwei Studien spätestens am 31. Dezember im Jahr der letzten bezogenen Studie gekündigt werden. Bei Nichtkündigung verlängert sich der Jahresbezug automatisch jeweils um ein weiteres Jahr. Der Preis ist der Einzelpreis für mindestens zwei Bestellungen der Studie (Bestelljahr und Folgejahr). Preisänderungen müssen mindestens 6 Wochen vor dem 31. Dezember seitens Interconnection bekannt gegeben werden.

# Interconnection liefert Daten für Unternehmensentscheidungen



# Unsere Markt-Intelligence-Tools



# Auszug aus unserer Kundenliste

“Under a tough time constraint, Interconnection was able to deliver an outstanding study that exceeded my expectation in terms of quality and market breadth. I highly recommend Interconnection to anyone in need of market research.”

Jeff Canterberry, Schneider Electric U.S.





## Interconnection Consulting

Getreidemarkt 1, A-1060 Wien

Tel: +43 1 585 46 23

Fax: +43 1 585 46 23 - 30

[info@interconnectionconsulting.com](mailto:info@interconnectionconsulting.com)

[www.interconnectionconsulting.com](http://www.interconnectionconsulting.com)

Defining Growth Potential since 1998

Vienna | Oberstdorf | Bratislava | Buenos Aires



### Johannes Lözelt

Market Analyst

Tel: +43 1 585 46 23 - 29

[loezelt@interconnectionconsulting.com](mailto:loezelt@interconnectionconsulting.com)

Let's stay connected  
on LinkedIn!



## Ja, wir bestellen hiermit das aktuelle IC Market Tracking® Facility Services in

(Bitte drucken Sie das Bestellformular aus und markieren Sie die gewünschten Produkte)

Österreich

Jahresbezug\* je Edition ..... EUR 3.999,- / Land

Bei Interesse am Einzelbezug der Studien wenden Sie sich bitte an den zuständigen Berater.  
Mag. Johannes Lözelt – loezelt@interconnectionconsulting.com – Tel.: +43 1 585 46 23 - 29

	Einzelbezug	Jahresbezug*
25% Preisvorteil		✓
Interaktives PDF + Excel Pivot-Tabelle	✓	✓
Kostenlose Web-Konferenz mit dem Analysten		✓

**Rechnungsadresse:**  
(Bitte geben Sie die Daten vollständig ein)

**Lieferadresse:**  
(auszufüllen, bei Abweichung von Rechnungsadresse)

Firma: \_\_\_\_\_  
Name: \_\_\_\_\_  
Straße: \_\_\_\_\_  
PLZ u. Ort: \_\_\_\_\_  
Land: \_\_\_\_\_  
UID Nr.: \_\_\_\_\_  
E-Mail: \_\_\_\_\_

Email: \_\_\_\_\_

Datum                      Name des Bestellers                      Unterschrift

### \* Jahresbezug

Der Preis ist der Einzelpreis für mindestens zwei Bestellungen der Studie (Bestelljahr und Folgejahr). Preisänderungen müssen mindestens sechs Wochen vor dem 31. Dezember seitens Interconnection angekündigt werden. Der Jahresbezug kann nach Erhalt von zwei Studien, spätestens am 31. Dezember im Jahr der letzten bezogenen Studie, gekündigt werden. Bei Nichtkündigung verlängert sich der Jahresbezug automatisch jeweils um ein weiteres Jahr.

### Zahlungskonditionen

Zahlbar nach Erhalt der Rechnung ohne Abzug oder mit Kreditkarte. Es gelten allgemeine Geschäftsbedingungen, wie vereinbart; Streitigkeiten werden vor einem zuständigen Gericht in Wien beigelegt. Für das Werk nehmen wir urheberrechtlichen Schutz in Anspruch. Weitergabe an Dritte, Vervielfältigung, Veröffentlichung oder Bearbeitung, auch auszugsweise, ist nicht gestattet. Bei Verstößen verpflichten sich das bestellende Unternehmen oder die bestellenden Personen zur Zahlung einer Vertragsstrafe von einhunderttausend Euro für jeden Fall. Alle angegebenen Preise verstehen sich exklusive Umsatzsteuer.

Interconnection behält sich das Recht vor, das Kundenlogo bis zum Widerruf als Referenz zu verwenden.

### Rabattstaffel

ab 7,000.- EUR	10%
ab 10,500.- EUR	16%