



IC Market Forecast[®]

Kühlmöbel Weltweit 2021

Unternehmensprofile



Interaktive Dashboards



Markttreiber



Automatisch aktualisiert

Mehr als nur ein Bericht - EIN WERKZEUG FÜR ERFOLG!

Marktpotenziale aufspüren



GEO-Maps



Benchmarks



Strategic Workshops



Auf Anfrage

Was Sie bekommen – Ihre Vorteile auf einen Blick

Inhalte der Marktstudie

Daten, Einblicke und Fachwissen ...



MARKTANALYSE

- Marktdaten von 2017-2020 für die gesamte Marktentwicklung sowie für
 - Produktgruppen
 - Produktarten
 - Kühlarten
 - Temperatursegment
 - Kühlmittelarten
- Prognosen für 2021-2024 für den Gesamtmarkt sowie für jede analysierte Produktgruppe und Segment
- Jährliche Aktualisierung der Daten

MARKTFAKTOREN

- Analyse der marktrelevanten Umfeldfaktoren wie BIP, verfügbares Einkommen, öffentliche Ausgaben, Arbeitsmarkt, Demografie, etc.
- Kontinuierliche Aktualisierung der Daten



Marktanalyse

Marktvolumen

Marktwachstum

Trends

Marktanteile

Was Sie bekommen – Ihre Vorteile auf einen Blick

Präsentation der Daten und Ergebnisse

Market Intelligence Tool: Zugang und Ergebnisse

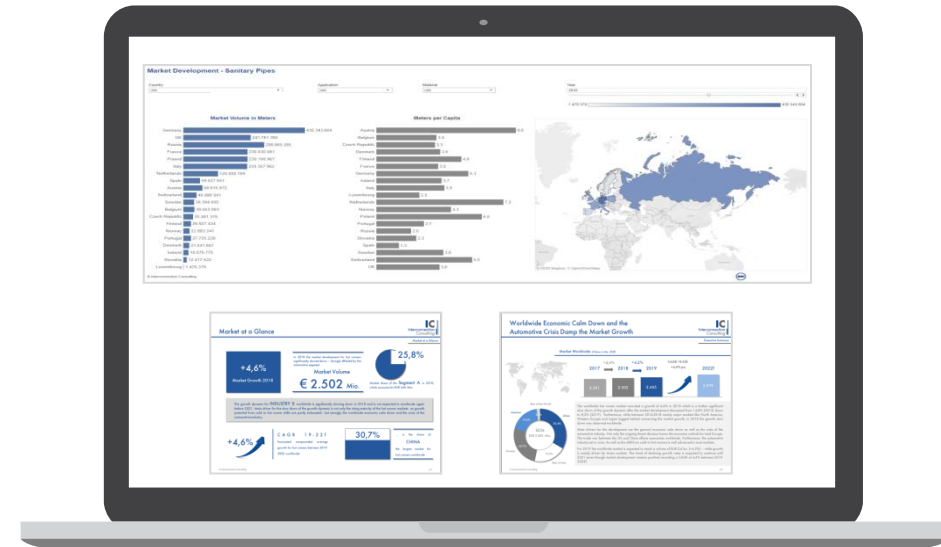


ONLINE-COCKPITS

- Online-Dashboard-Tool mit allen Daten der Studie, welche Ihnen eine individuelle und spezifische Analyse der Daten ermöglicht
- Benutzerfreundliche und intuitive Bedienung der Dashboards
- Online-Zugriff auf die Dashboards auf allen Endgeräten (PC, Laptop, Smartphone, Tablet, ...) – jederzeit und überall
- Download der Daten aus den Dashboards

BERICHT

- Bericht mit den wichtigsten Fakten und Hintergrundinformationen über Prognosen, Trends und den Wettbewerbsmarkt
- Informationsgrafiken, die den Markt zusammenfassen und regionale Vergleiche und Kontraste zeigen, in Tableau bereits integriert



Market Intelligence Tool und Bericht



Online-Dashboards

Bericht

Marktstruktur

Produktgruppen	Kühlmittelarten
Kühlregale	HFC
Inseln	HFO
Impulse Kühlmöbel	Kohlenwasserstoffe / Propan
Kühltheken	CO2

Produktarten	Temperatursegment	Kühlarten
Remote	Tiefkühlmöbel	Stille Kühlung
Plug-In	Kühlmöbel	Umluft-Kühlung
	Umschaltbar	

Verfügbare Länder



Marktstruktur

Verfügbare Länder

Produktgruppen	Kühlmittelarten
Kühlregale	HFC
Inseln	HFO
Impulse Kühlmöbel	Kohlenwasserstoffe / Propan
Kühltheken	CO2

Produktarten	Temperatursegment	Kühlarten
Remote	Tiefkühlmöbel	Stille Kühlung
Plug-In	Kühlmöbel	Umluft-Kühlung
	Umschaltbar	



- Westeuropa
- Zentral-und Osteuropa
- USA
- Lateinamerika
- Türkei
- Mittlerer Osten
- China
- Japan und Südkorea

- Marktdaten sind sowohl für jedes Land separat als auch aggregiert für das gekaufte Paket verfügbar.
- Jeder Länderbericht beinhaltet Daten für Produktgruppen, Produkttypen, Kühlarten, Kühlsegmente und Arten von Kühlmitteln gesondert, als auch zusammengenommen für den Gesamtmarkt der Kühlmöbel - mengenmäßig gesehen.
 - Des Weiteren werden Produktgruppen und Produkttypen auch wertmäßig angegeben.

Turnover

Der Umsatz wird in 1.000 Euro angegeben. Die Werte sind immer Netto-umsätze (keine Listenpreise), inklusive Rabatte.

Produktgruppen

Kühlregale

Einseitig geöffnetes Kühlregal zur Selbstbedienung; typische Ausstellungsprodukte sind Milch, Joghurt, abgepackte Wurst- und Käsewaren.

Insel

Offene oder geschlossene Kühltruhen, die meist zur Lagerung von Tiefkühlware zwischen den Gängen in einem Geschäft dienen.

Impulskühlmöbel

Freistehende kleine Kühlmöbel mit Produkten die Last-Minute Kaufentscheidungen fördern , oftmals an oder in der Nähe der Kasse anzutreffen.

Kühltheken

Dient der Warenpräsentation von frischen Lebensmitteln wie Wurst, Fleisch und Käse.



Definitionen und Abgrenzung

Produktart

Remote

Kühlmöbel, die über Rohrleitungen mit einem zentralen Verdichter-Aggregat verbunden sind.

Plug-In

Steckfertige Kühlmöbel, die das Kühlaggregat im Gehäuse enthalten.

Kühlart

Stille Kühlung

Auch Schwerkraftkühlung genannt. Die Luft wird abgekühlt, sinkt infolge der höheren Dichte ab und verdrängt somit die warme Luft.

Umluft-Kühlung

Es erfolgt eine gleichmäßige Zirkulation der Luft durch Ventilatoren

Temperatursegment

Tiefkühlmöbel

Niedertemperaturmöbel, die im negativen Temperaturbereich arbeiten.

Kühlmöbel

Kühlmöbel, die im positiven Temperaturbereich arbeiten.

Umschaltbar

Es ist möglich, manuell zwischen Kühlung und Tiefkühlung umzuschalten .

Der einzigartige Methoden-Mix für eine zuverlässige Marktanalyse



SELL-IN Daten

Die Analyse misst Sell-In Daten-Absatz- und Umsatzzahlen vom Hersteller zum ersten Empfänger in der Vertriebskette. Hersteller des Original-Erzeugnisses (OEMs) werden nicht berücksichtigt.



Befragung von Herstellern & Experten

Grundlage für die Analyse sind Befragungen – Telefoninterviews und elektronische Fragebögen – mit den wichtigsten Herstellern und Branchenexperten.



Marktberechnungs- Modell

Branchenrelevante Markttreiber werden in einem Marktberechnungs-Modell berücksichtigt, um das Gesamtmarktvolumen zu bestimmen und Prognosen zu erstellen.

Der starke Fokus auf Interviews innerhalb der Branche ist unser **USP**:

„Nur wer mit der Branche spricht, weiß was los ist!“

Das Market Intelligence Tool

Dashboards – Der beste Weg, um mit Daten zu arbeiten

Ein Bild sagt mehr als
1000 Wörter

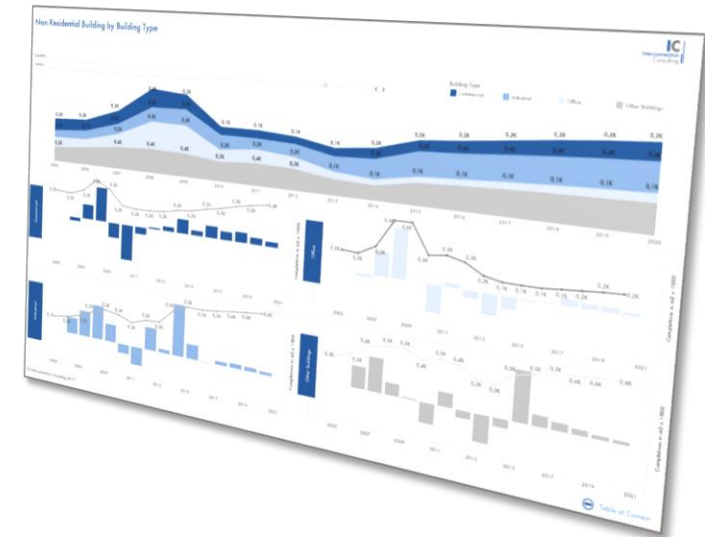
- Komplexe Korrelationen werden in Form von Geokarten, Baum-Diagrammen, Balkendiagrammen, etc. visualisiert.

Interaktive Dashboards

- Verwenden Sie interaktive Dashboards zur schnellen Implementierung der Daten, Kontrolle Ihrer Verkaufszahlen, zur Erfolgsmessung, etc.

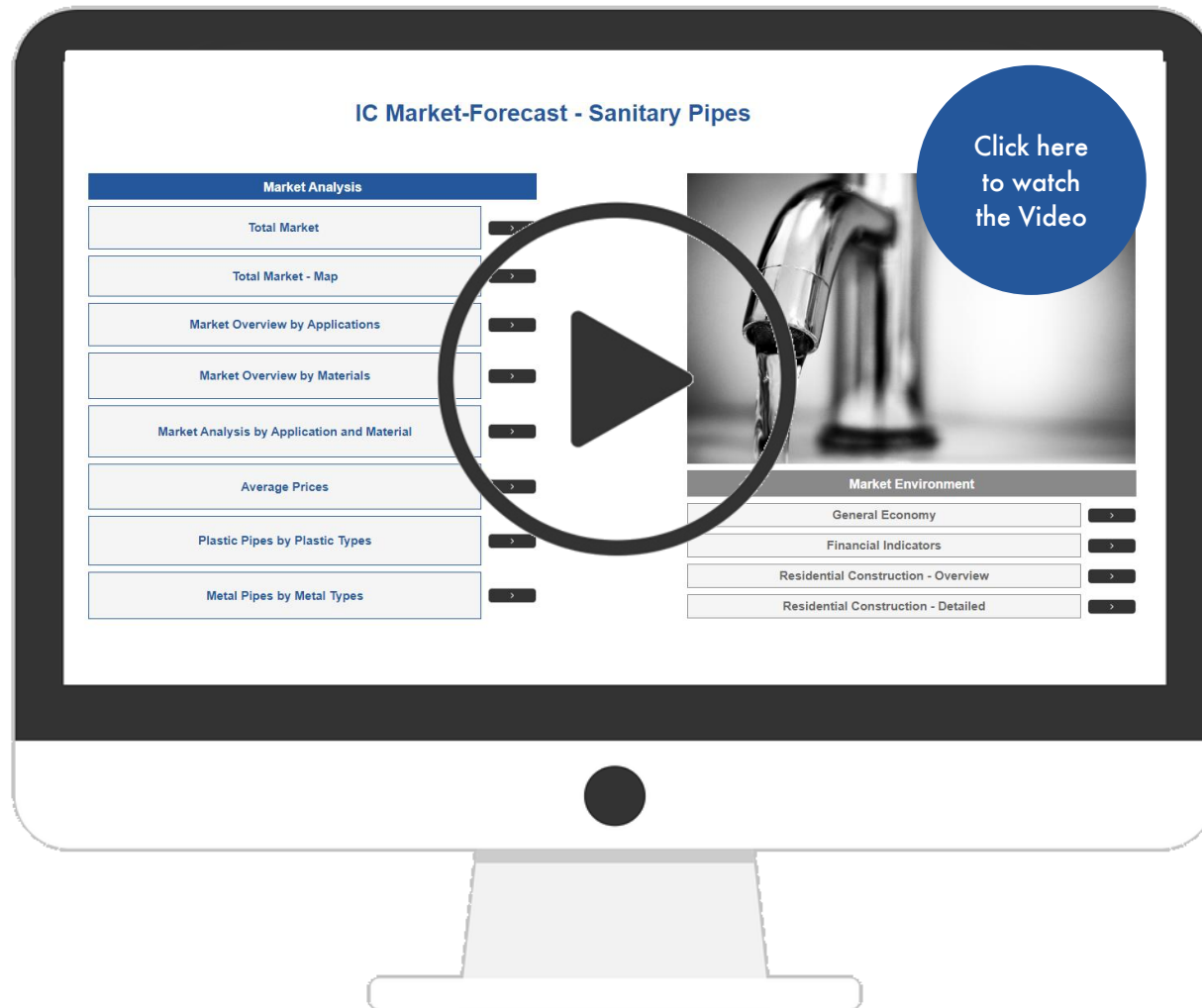
Online-Verfügbarkeit

- Marktdaten sind überall dort verfügbar, wo Sie über einen Internetzugang verfügen.
- Sie können die Daten als .jpg-, .csv- oder .pdf-Dateien exportieren.

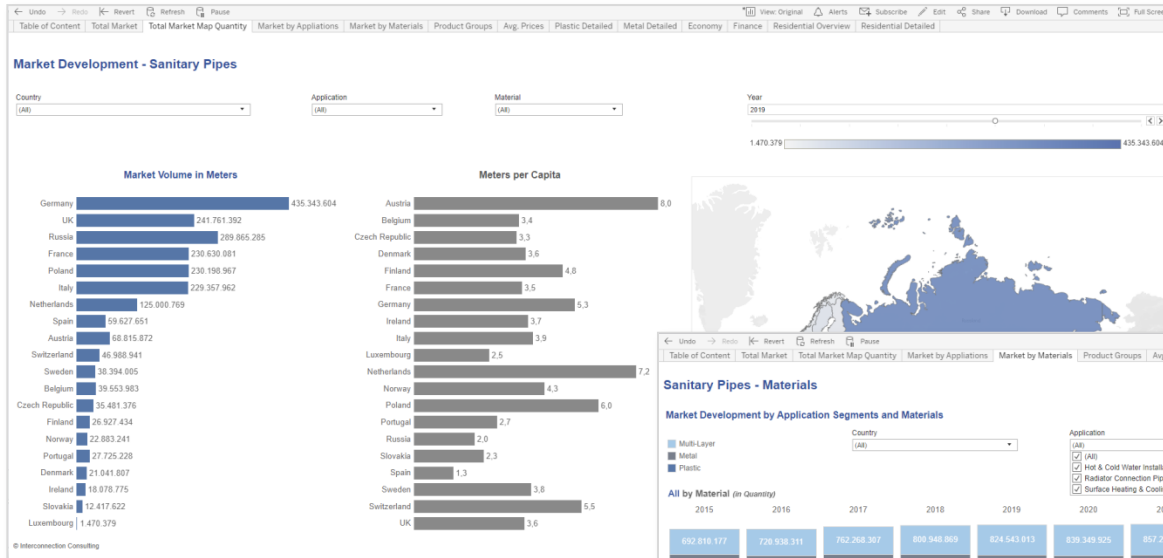


Benutzerfreundlichkeit des Market Intelligence Tools

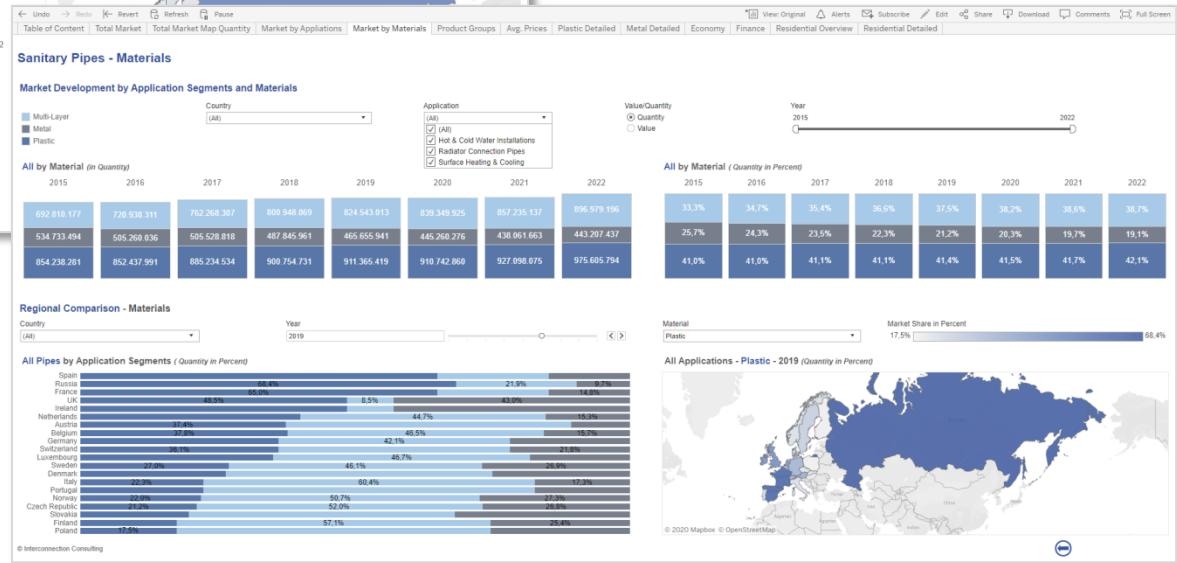
Lassen Sie uns ein Video zeigen ...

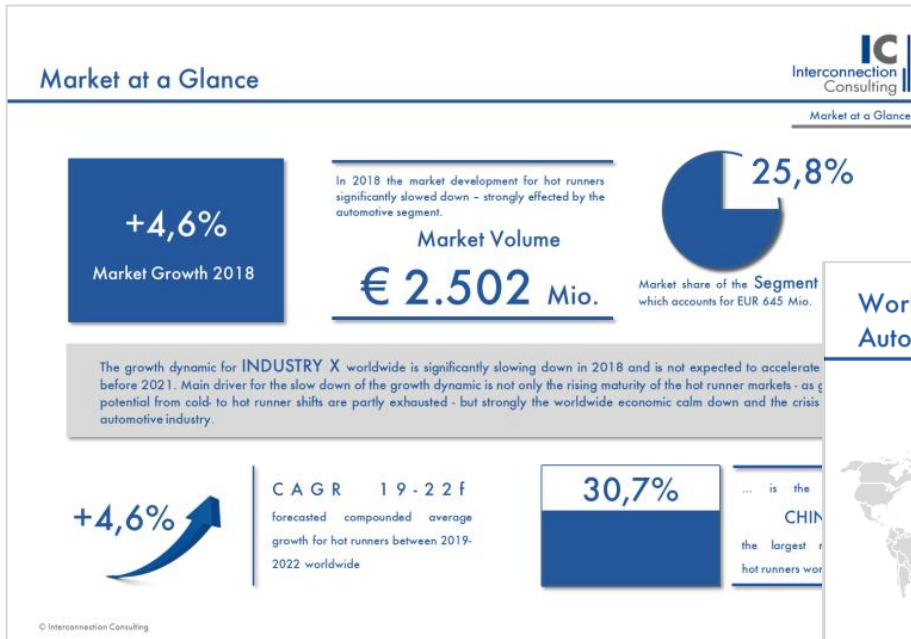


Beispiel-Cockpits für Marktanalysedaten

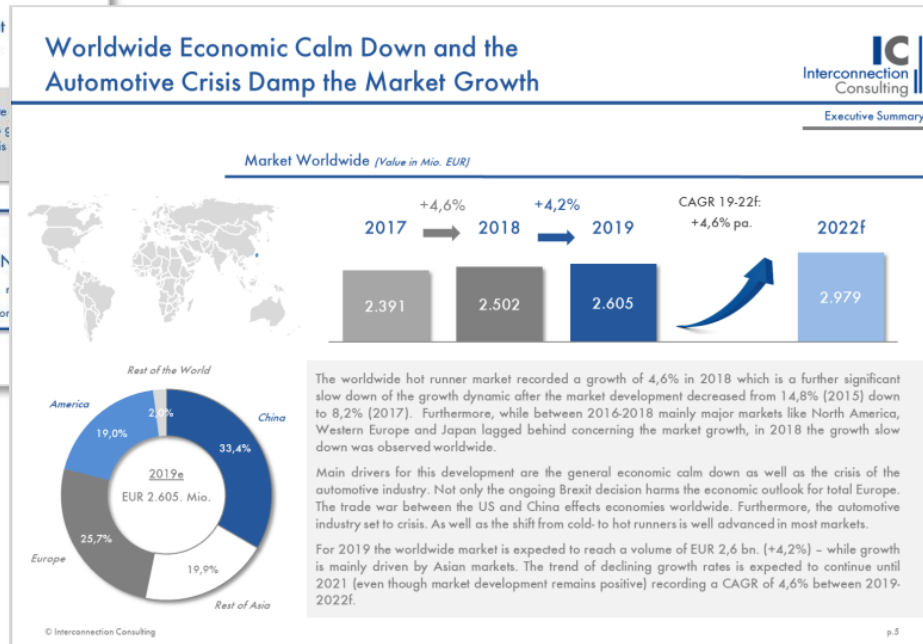


Die Grafik enthält fiktive Daten





Zusammenfassung als PDF (fiktive Daten)



Zusammenfassung als PDF (fiktive Daten)

Investmentplan für Ihre Marktforschung

IC Market Forecast® Kühlmöbel Weltweit 2021

Preise & Konditionen

Jahresbezug*

3 Länder Ihrer Wahl

€ 5.450,-

Alle Länder

€ 9.950,-



Verfügbare Länder

- WEU
- USA
- Türkei
- China
- CEE
- Lateinamerika
- Mittlerer Osten
- Japan und Südkorea

- **Jahresbezug:** 25% Preisvorteil im Vergleich zum Einzelbezug. Der Jahresbezug kann nach Erhalt von zwei Studien spätestens am 31.12. im Jahr der letzten bezogenen Studie gekündigt werden. Bei Nichtkündigung verlängert sich der Jahresbezug automatisch um ein weiteres Jahr. Der Preis ist der Einzelpreis für jedes Jahr. Preisänderungen werden seitens Interconnection Consulting bis spätestens 6 Wochen vor Ende des Jahres bekannt gegeben.
- Der Preis beinhaltet den Zugriff auf ein Online-Dashboard für 12 Monate beim Einzelbezug oder für die Dauer des Jahresbezuges bei einem Jahresbezug.
- Bei einem Kauf von über € 5.000,- (netto) oder einem Jahresbezug, der zwei Länder oder Regionen übersteigt, ist der Preis für das Tableau-Cockpit (Software für das Online Dashboard) enthalten. Für alle anderen Optionen betragen die Lizenzkosten für die Tableau-Cockpits € 500,- pro Lizenz pro Jahr.

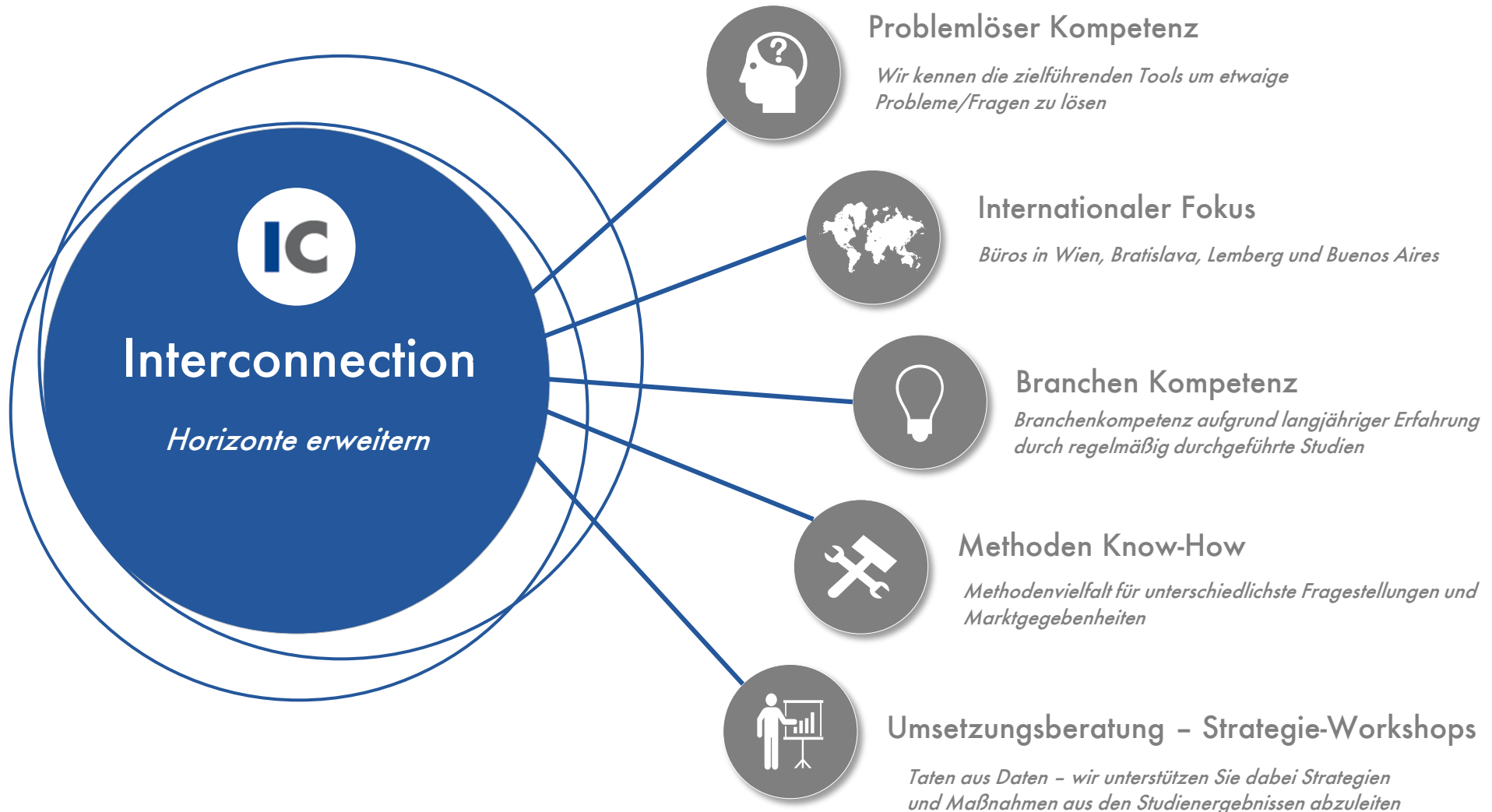
Ausgewählte Referenzen aus dem Baubereich

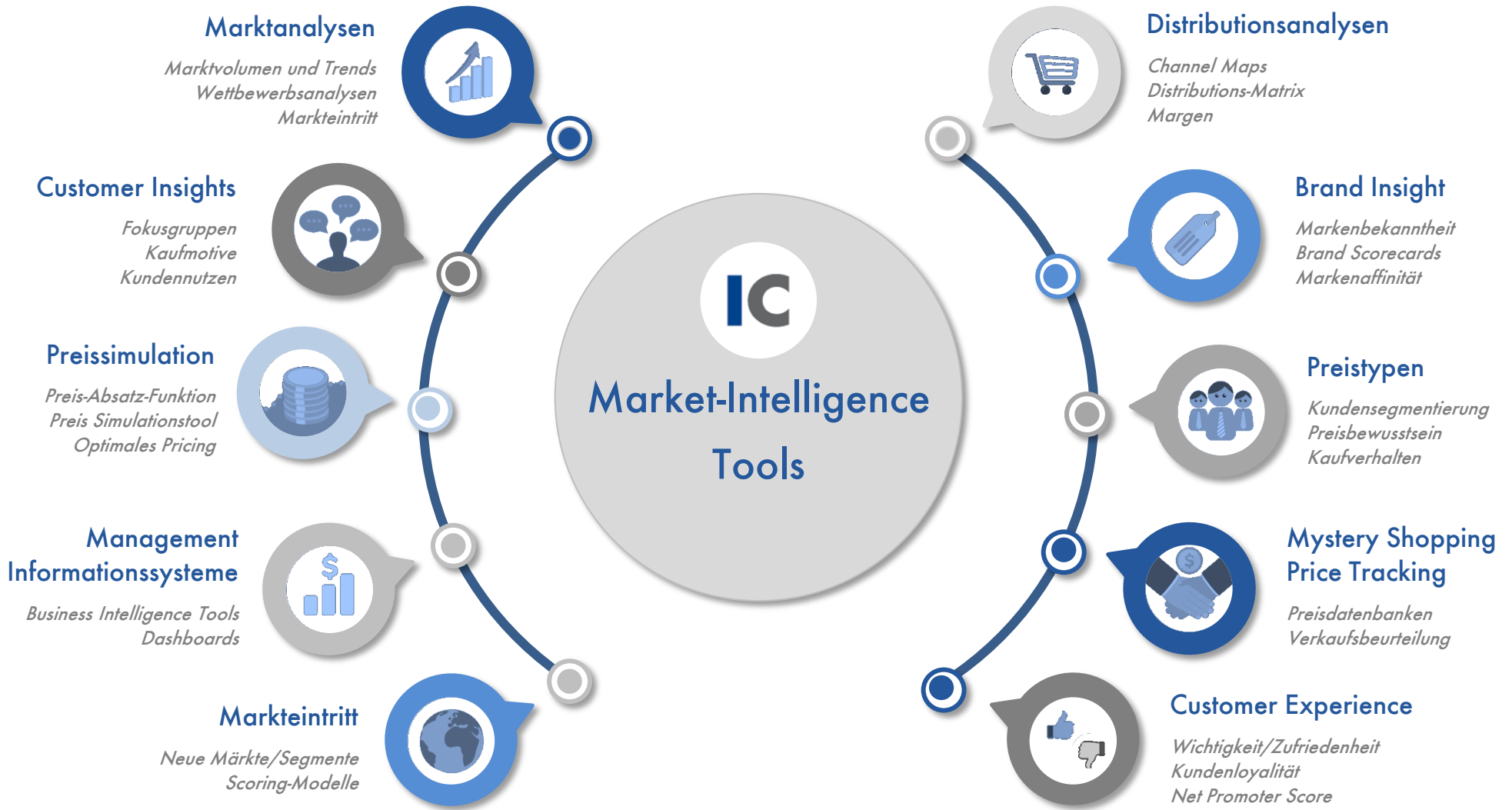
„IC ist ein ständiger Begleiter der Marktbeurteilung und hilfreiche Entscheidungsgrundlage.“

Herr Bernd Blümmers

General Manager, Saint-Gobain Solar Systems Central Europe







Bei weiteren Fragen stehen wir Ihnen
jederzeit gerne zur Verfügung!

Interconnection Consulting

Dostojevského rad 11, SK-811 09 Bratislava

Saša Spiridonov – Marktanalyst

Tel: +43 1 585 46 23 19

Fax: +43 1 585 46 23 30

spiridonov@interconnectionconsulting.com

Jan Hudak – Geschäftsführer

Tel: +43 1 585 46 23 10

Fax: +43 1 585 46 23 30

hudak@interconnectionconsulting.com

Interconnection Consulting
Vienna • Oberstdorf • Lviv • Bratislava • Buenos Aires

www.interconnectionconsulting.com



we show you the way

Gemäß dem Angebot bestellen wir die aktuelle Ausgabe IC Market Forecast® Kühlmöbel Weltweit 2021

(Bitte drucken Sie das Bestellformular aus und markieren Sie die gewünschten Produkte)

Bitte wählen Sie aus den verfügbaren Länder

- | | | |
|--|--|---|
| <input type="checkbox"/> Westeuropa | <input type="checkbox"/> Lateinamerika | <input type="checkbox"/> China |
| <input type="checkbox"/> Mittel- und Osteuropa | <input type="checkbox"/> Türkei | <input type="checkbox"/> Japan und Südkorea |
| <input type="checkbox"/> USA | <input type="checkbox"/> Mittlerer Osten | |

- | | |
|---|-------------|
| <input type="checkbox"/> 3 Länderpaket..... | EUR 5.450.- |
| <input type="checkbox"/> Alle Länder | EUR 9.950.- |

	Einmalbezug	Jahresbezug*
25% Preisvorteil		✓
IC Cockpits – Online Dashboard Lösung	✓	✓
Volle Flexibilität – Im Rahmen der Summe des Jahresbezugs, können verfügbare Länder ohne Mehrkosten getauscht werden		✓
Kostenlose Webconference mit dem Analysten		✓

Rechnungsadresse:
(Bitte geben Sie die Daten vollständig)

Lieferadresse:
(auszufüllen, bei Abweichung von Rechnungsadresse)

Firma: _____

Name: _____

Straße: _____

PLZ u. Ort: _____

Land: _____

UID Nr: _____

E-Mail: _____

Firma: _____

Name: _____

Straße: _____

PLZ u. Ort: _____

Land: _____

E-Mail: _____

Datum	Name des Bestellers	Unterschrift
-------	---------------------	--------------

***Jahresbezug:**

Der Preis ist der Einzelpreis pro Ausgabe, bei mind. zweimaligem Bezug der Studie (Bestelljahr und Folgejahr). Der Jahresbezug kann nach Erhalt von zwei Editionen der Studie spätestens am 31.12. im Jahr der letzten bezogenen Studie gekündigt werden. Bei Nichtkündigung verlängert sich der Jahresbezug jeweils um ein weiteres Jahr. Preisänderungen werden seitens Interconnection Consulting bis spätestens 6 Wochen vor Ende des Jahres bekannt gegeben.

Der Preis beinhaltet den Zugriff auf ein Online-Dashboard für 12 Monate bei einmaliger Ausgabe oder für die Dauer des Abonnements bei einem Abonnement.

Allgemeine Geschäftsbedingungen

Zahlbar nach Erhalt der Rechnung ohne Abzug.

Es gilt österreichisches Recht mit Gerichtsstand Wien.

Die Studie wurde auf Basis einer bestimmten Methodik verfasst, deren Beschreibung dem Kunden jederzeit zur Verfügung gestellt wird. Die Erfüllung dieser Methodik ist Vertragsgegenstand.

Für das Werk nehmen wir urheberrechtlichen Schutz in Anspruch. Die Weitergabe an Dritte, Vervielfältigung, Veröffentlichung oder Bearbeitung ist auch auszugsweise nicht gestattet. Im Falle der Zuwiderhandlung verpflichtet sich das bestellende Unternehmen bzw. die bestellenden Personen zur Zahlung einer Vertragsstrafe von einhunderttausend Euro im Einzelfall.

Bei Lieferung innerhalb Österreichs zzgl. 20% Umsatzsteuer.