

IC Market Tracking®
Recruitment & Executive
Search in Österreich 2021

Vorteile	Seite 03
Marktstruktur	Seite 04
Methodik	Seite 07
Inhalt der Studie	Seite 08
Beispielcharts	Seite 09
Preise	Seite 17
Referenzen	Seite 19
Kontakt	Seite 20
Bestellformular	Seite 21

- ✓ Übersicht über die Entwicklung des **Gesamtmarkts** und der **einzelnen Marktsegmente**.
- ✓ **Marktprognosen** für alle Segmente und Regionen für die nächsten drei Jahre basierend auf unseren ökonometrischen Modellen.
- ✓ **Wettbewerbsanalyse mit Anbietermarktanteilen** und Entwicklung der letzten beiden Jahre im Vergleich mit den größten Konkurrenten und hinsichtlich:
 - Gesamtmarkt
 - Lohngruppen
 - Berufsgruppen
- ✓ Darstellung der wichtigsten **Einflussfaktoren**.
- ✓ Grafische Präsentation und interaktive Charts und Tabellen gewährleisten eine rasche Umsetzung der Daten.



Markt nach

	Lohngruppe	Berufsgruppen	
Entry Level Recruitment	<30.000	Administration / Office	Engineering
		Vertrieb / Marketing	Contact-Center
Recruitment	30.001 - 45.000	Life Science	Finanzen / Prof. Services
	45.001 - 60.000		
	60.001 - 75.000	Industrie / Gewerbe / Bauwirtschaft	Tourismus / Hotellerie / Gastronomie / Event
Executive Search	75.001 - 100.000	IT & Telekommunikation	Sonstiges
	100.001 - 125.000		
	>125.000		

Für jedes Segment analysieren wir die Marktgröße der letzten 2 Jahre und geben eine Prognose für die nächsten 3 Jahre ab. Im Rahmen einer Wettbewerbsanalyse zeigen wir die Marktanteile der größten Unternehmen insgesamt sowie auch auf die wichtigsten Segmente, sowie Regionen heruntergebrochen.

Dienstleistungen

Umsatz wird in 1.000 Euro angegeben. Werte sind immer Netto-Umsätze (keine Listen-Preise), inklusive Rabatte.

Entry-Level Recruitment

Vermittlung von Arbeitskräften, bei denen das jährliche Einkommen 30.000 Euro nicht überschreitet.

Recruitment

Prozess der Identifikation und Auswahl der am besten qualifizierten Arbeitskräfte für eine offene Stelle.

Executive Search

Executive Search wird bei der Suche nach Top-Führungskräften, die i. d. R. nicht auf eine Stellenanzeige reagieren würden, sowie bei der Suche nach ungewöhnlichen Spezialisten angewandt. Für den Zweck dieser Studie werden „executive positions“ als jene Arbeitsstellen definiert, bei denen das jährliche Einkommen 75.000 Euro überschreitet.

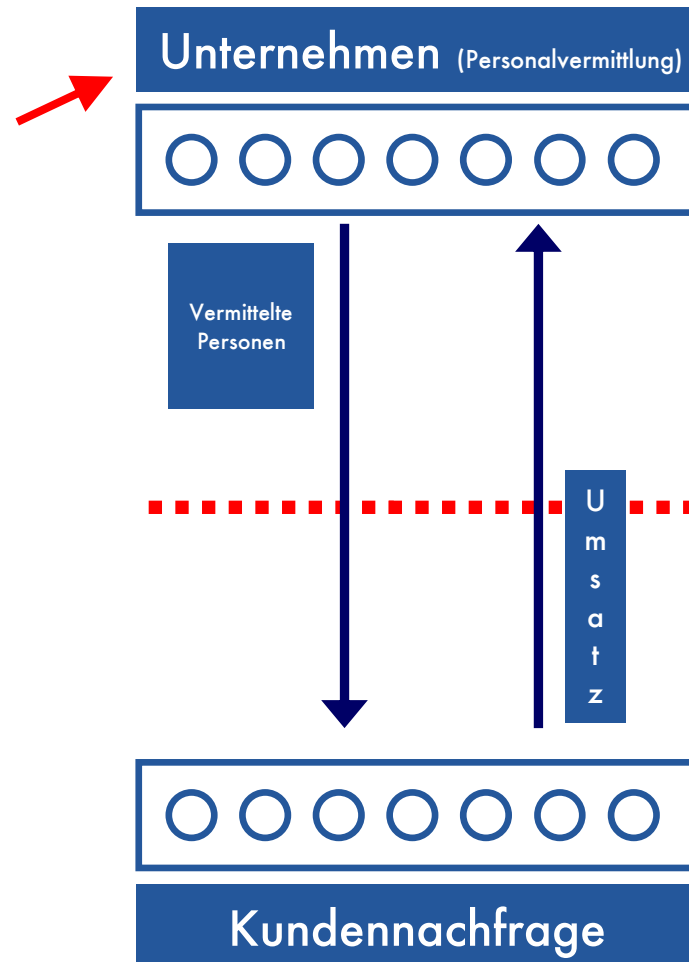
Nicht inkludiert sind: Übernahme von Zeitarbeitern



Berufsgruppen	
Administration / Office	Einkäufer, Exportspezialist, Filialleiter, HR, Logistiker, Product Manager, Qualitätsmanager, Supply Chain Manager, Backoffice-Spezialisten, Sekretariat, Assistent, Sachbearbeiter, sonstige adm. Arbeitskräfte etc.
Vertrieb / Marketing	Vermittlung von Positionen im Bereich Vertrieb, Marketing, PR, etc.
Life Science	Vermittlung von Positionen für Krankenhäuser, Gesundheitsanstalten, Altersresidenzen, Medizinische Forschung & Entwicklung, Pharma
Industrie / Gewerbe / Bauwirtschaft	Ingenieure, Architekten, Handwerk- und Facharbeiter, etc.
IT & Telekommunikation	IT-Fachkräfte im Bereich Softwareentwicklung, Beratung, IT Management, etc.; Positionen im Bereich Telekommunikation
Engineering	Fachkräfte wie Baumanager, Biochemiker, Chemiker, Elektrotechniker und sonstige Experten mit technischem Hintergrund
Contact-Center	Customer Service, Call Center, Beschwerdemanagement und Helpdesk
Finanzen / Prof. Services	Vermittlung von Positionen im Bank- und Finanzbereich, Steuerberatung, Unternehmensberatung, Juristen, etc.
Tourismus / Hotellerie / Gastronomie / Event	Vermittlung von Positionen in der Tourismusindustrie und im Gastgewerbe; z.B. in Hotels, Restaurants, etc.
Sonstiges	Sonstige Arbeits- und Fachkräfte, die nicht in den oben erwähnten Berufsgruppen vorkommen. (z.B.: Handel, etc.)

Die Studie baut auf Informationen der wichtigsten Dienstleister der Branche auf, die einerseits durch Telefoninterviews und andererseits durch Fragebögen erlangt werden. Im Gegenzug erhalten teilnehmende Unternehmen Teile der Studie gratis, wodurch eine hohe Rücklaufquote garantiert werden kann.

Interconnection misst die Gesamtumsätze einer Branche zu Nettopreisen.

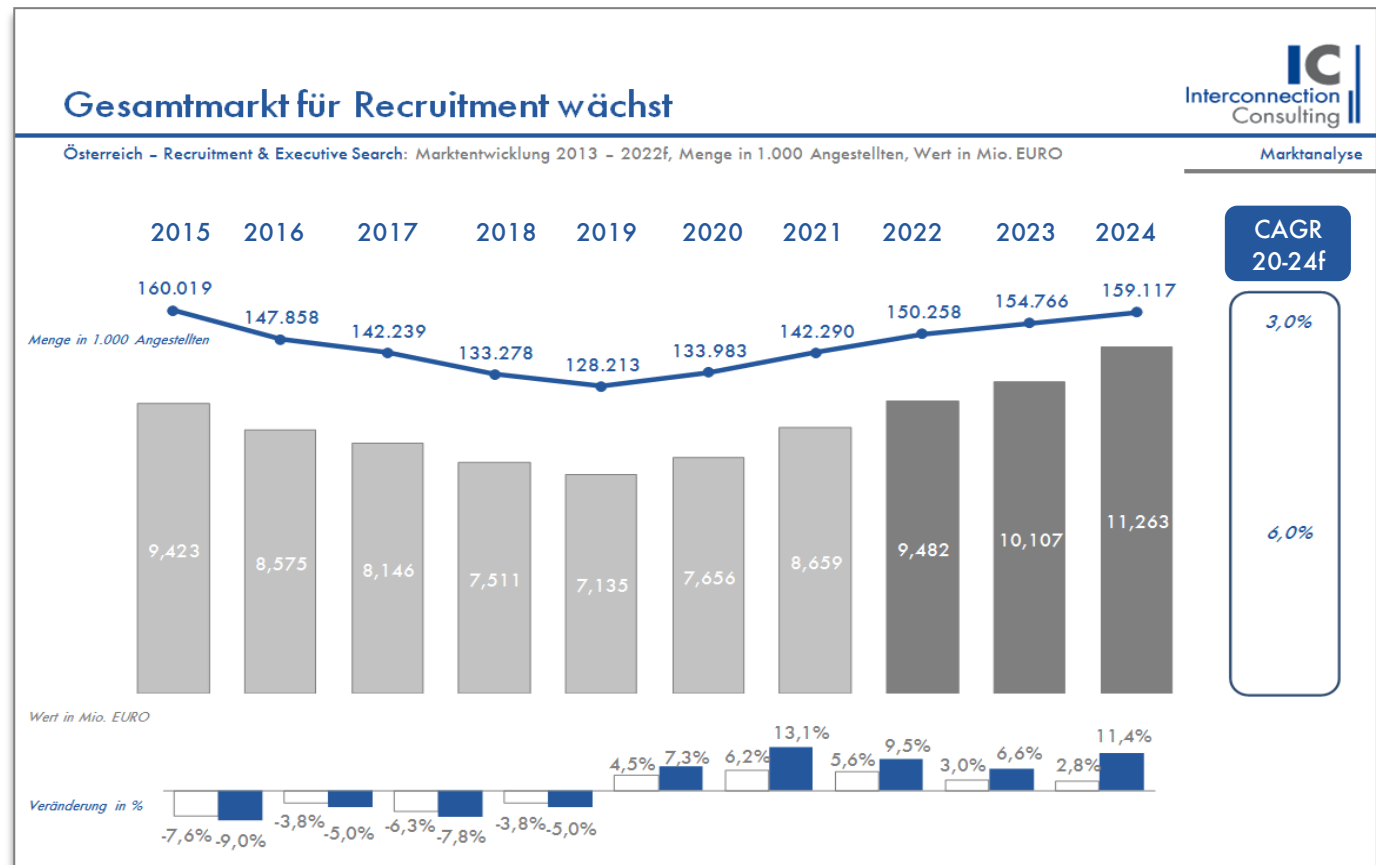


Interconnection misst den Gesamtumsatz und die Menge der Vermittlungen der Unternehmen in der Personalvermittlungsbranche anhand von 2 Kriterien (Gehaltsstufen und Tätigkeit nach Berufssegmenten).

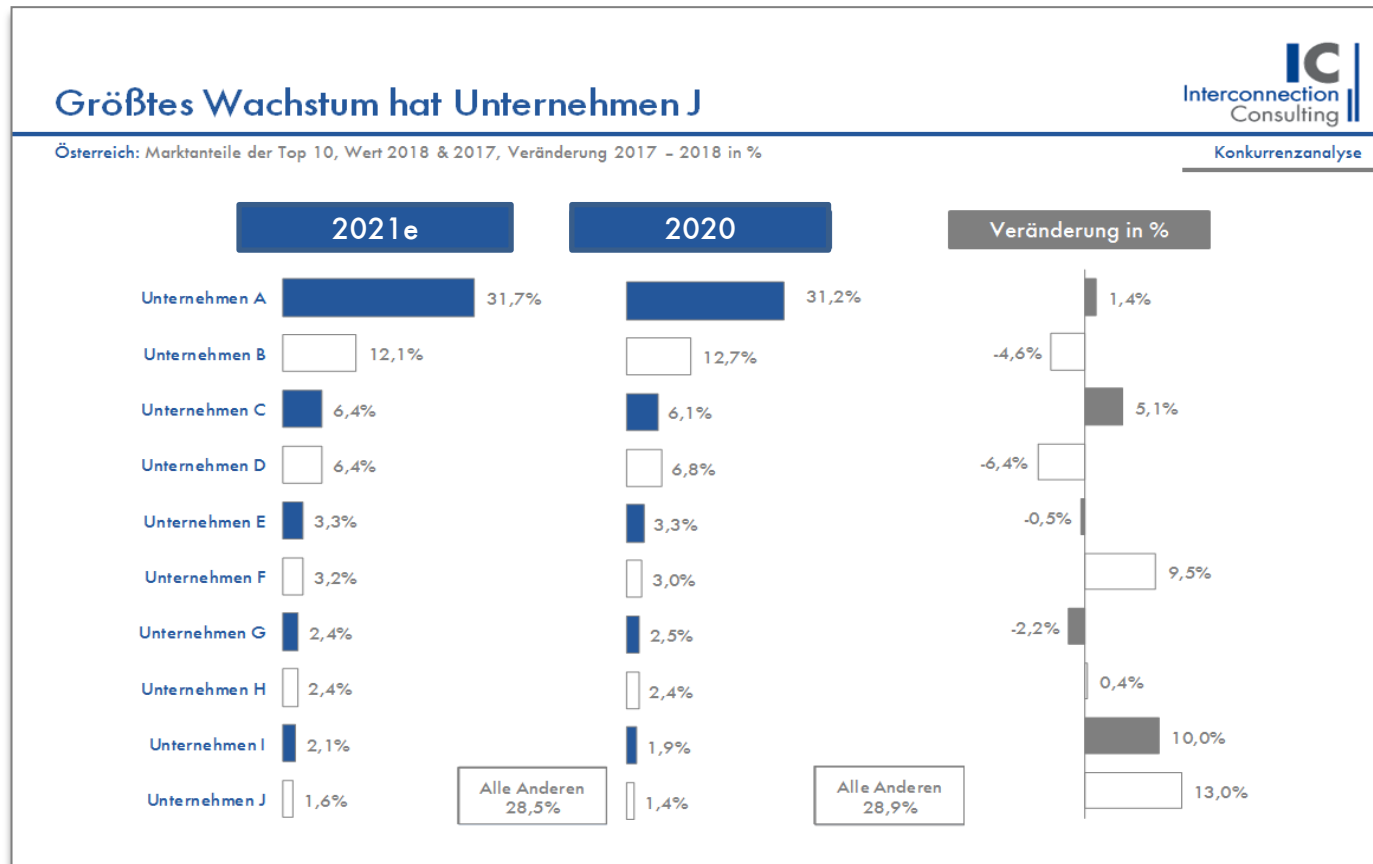
IC Market Tracking® ist modular aufgebaut und besteht aus folgenden Teilen:

- Die **Einleitung** zeigt die Definition und Abgrenzung von Produktgruppen, Regionen und Methodik sowie die Ziele der Studie.
- Die **Zusammenfassung** gibt einen kurzen Überblick über die Ergebnisse der Studie und analysiert die wichtigsten Fakten.
- Als Einleitung werden die wichtigsten Einflussfaktoren auf den Markt im **wirtschaftlichen Umfeld** analysiert: hier finden Sie die wichtigsten Wirtschaftsindikatoren, usw.
- Die **Gesamtmarktanalyse** zeigt die Entwicklung des untersuchten Marktes nach Wert und Menge in verschiedenen Dimensionen, z. B. nach Regionen, Produktgruppen und Vertriebswegen. Eine Prognose für die nächsten Jahre ist ein wesentlicher Bestandteil dieser Analyse.
- Die **Wettbewerbsanalyse** zeigt detailliert die Entwicklung der Top-Unternehmen auf dem Markt, indem sie Informationen über Marktanteile in verschiedenen Kategorien, Änderungen der Marktposition, Benchmarks, Durchschnittspreise usw. ermittelt.
- Abschließend werden alle Daten im Tabellenbereich, auch **Facts & Figures** genannt, dokumentiert. Hier finden Sie alle Verkaufszahlen der Top-Unternehmen, um unsere Ergebnisse zu überprüfen.

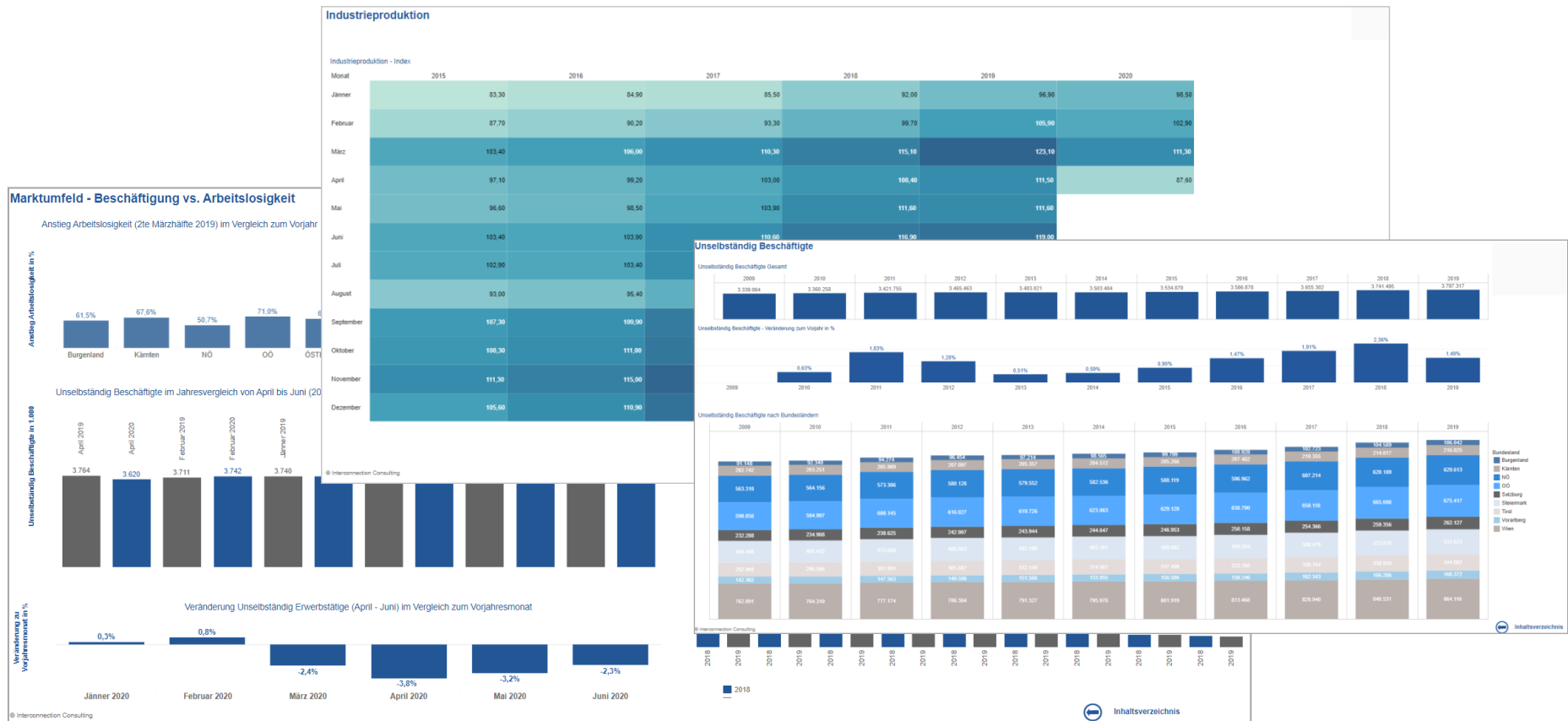
- Darstellung des Gesamtmarktes bis zum gegenwärtigen Jahr.
- Prognosen für die kommenden drei Jahre.
- Dieses Beispielchart zeigt fiktive Zahlen.



- Sie erhalten eine Konkurrenzanalyse der Top Unternehmen für den Gesamtmarkt und alle Segmente.
- In der mitgelieferten Pivot-Tabelle erhalten Sie Daten für alle Unternehmen.
- Dieses Beispielchart zeigt fiktive Zahlen.



- Übersicht über die Entwicklung relevanter mikro- und makroökonomischer marktbeeinflussender Faktoren im gesamten europäischen Raum sowie in einzelnen untersuchten Regionen.



- Übersicht über die Verteilung von Produktgruppen, Segmenten und Einsatzbereichen sowie eine Prognose für die nächsten drei Jahre über deren Entwicklung.
- Dieses Beispielchart zeigt fiktive Zahlen.



Jahresbezug*	
Österreich	€ 3.360,-

***Jahresbezug:** Der Jahresbezug kann nach Erhalt von zwei Studien spätestens am 31.12. im Jahr der letzten bezogenen Studie gekündigt werden. Bei Nichtkündigung verlängert sich der Jahresbezug jeweils um ein weiteres Jahr. Der Preis ist der Einzelpreis für mindestens zwei Bestellungen der Studie (Bestelljahr und Folgejahr). Preisänderungen werden seitens Interconnection Consulting bis spätestens 6 Wochen vor Ende des Jahres bekannt gegeben.

Alle Preise exkl. USt.



Unser Market-Intelligence-Team verfügt über das notwendige Methoden-Know How und Tools zur:

- **Marktpotenzialanalyse und Umsatzsteigerung**
- **Analyse der Kundenanforderungen und Meinungen**
- **Identifikation neuer, vielversprechender Märkte und Segmente**
- **Optimierung ihrer Preisstrategie – unter Berücksichtigung des Kundennutzens und des Wettbewerbs**
- **etc.**



Ausgewählte Referenzen

TTI GROUP
Personalmanagement

SIEMENS
JOBMADE
Personal Service

TimePartner
Your best partner.

Deloitte.
karriere.at

randstad
flexible work solutions

trenkwalder

LINDLPOWER
PERSONALMANAGEMENT

HAYS
Recruiting experts
worldwide

Personal-Leasing
HOFMANN

persona
service

WORK
SERVICE

STEGMANN
GfZ

KELLY
SERVICES

Maschinenring
Personalleasing

ALLBECON

Personaldienstleistungen

BÄCHLE

Manpower

TRUMER
PERSONALSERVICE

MM
MÜHRINGER MONTAGE

e.punkt

FERCHAU
ENGINEERING

APS GROUP
Austria Personal Service

Creyf's
Ihr Partner in Personalfragen

OPTIONS
EMPLOYMENT

pr@vadis
Der Fachkräfte-Entwickler der Industrie

Bei weiteren Fragen stehen wir Ihnen
jederzeit gerne zur Verfügung!

Interconnection Consulting

Getreidemarkt 1
A-1060 Wien

Mag. Andreas Erdpresser

Tel: +43 1 585 46 23 - 31

Fax: +43 1 5854623 30

erdpresser@interconnectionconsulting.com



Anfrage

Ja, wir bestellen gerne
IC Market Tracking® Recruitment & Executive Search in Österreich 2021

(Bitte drucken Sie das Bestellformular aus und markieren Sie das gewünschte Produkt)

Jahresbezug:

***EUR 3,360.-**

Rechnungsadresse:
(Bitte geben Sie die Daten vollständig ein)

Lieferadresse:
(auszufüllen, bei Abweichung von Rechnungsadresse)

Firma: _____
Name: _____
Straße: _____
PLZ u. Ort: _____
Land: _____
UID Nr.: _____
E-Mail: _____

E-Mail: _____

Datum

Name

Unterschrift

***Jahresbezug:**

Der Preis ist der Einzelpreis für mindestens zwei Bestellungen der Studie (Bestelljahr und Folgejahr). Preisänderungen müssen mindestens sechs Wochen vor dem 31. Dezember seitens Interconnection angekündigt werden. Der Jahresbezug kann nach Erhalt von zwei Studien, spätestens am 31. Dezember im Jahr der letzten bezogenen Studie, gekündigt werden. Bei Nichtkündigung verlängert sich der Jahresbezug jeweils um ein weiteres Jahr.

Zahlungskonditionen

Zahlbar nach Erhalt der Rechnung ohne Abzug oder mit Kreditkarte. Es gelten allgemeine Geschäftsbedingungen, wie vereinbart; Streitigkeiten werden vor einem zuständigen Gericht in Wien beigelegt. Für das Werk nehmen wir urheberrechtlichen Schutz in Anspruch. Weitergabe an Dritte, Vervielfältigung, Veröffentlichung oder Bearbeitung, auch auszugsweise, ist nicht gestattet. Bei Verstößen verpflichten sich das bestellende Unternehmen oder die bestellenden Personen zur Zahlung einer Vertragsstrafe von einhunderttausend Euro für jeden Fall. Alle angegebenen Preise verstehen sich exklusive Umsatzsteuer. Interconnection behält sich das Recht vor, das Kundenlogo bis zum Widerruf als Referenz zu verwenden.