



IC Market Tracking®

Büromöbel in
Europa 2020

Nutzen	Seite 03
Marktstruktur	Seite 04
Methodik	Seite 07
Preise	Seite 12
Referenzen	Seite 13
Kontakt	Seite 16
Bestellformular	Seite 17

Gesamtmarktübersicht

Sie bekommen eine Übersicht über den Gesamtmarkt sowie die einzelnen Marktsegmente.



Wettbewerbsanalyse

Wettbewerbsanalyse mit Anbietermarktanteilen und Entwicklung der letzten beiden Jahre hinsichtlich:

- Gesamtmarkt
- Produktgruppen
- Vertriebskanäle
- Segmente.



Büromöbel

in Europa 2020

Schlüsselmärkte

Detaillierte Darstellung der Schlüsselmärkte nach Ländern und Prognosen für die nächsten drei Jahre basierend auf unserem ökonomischen Indikatorenmodell.

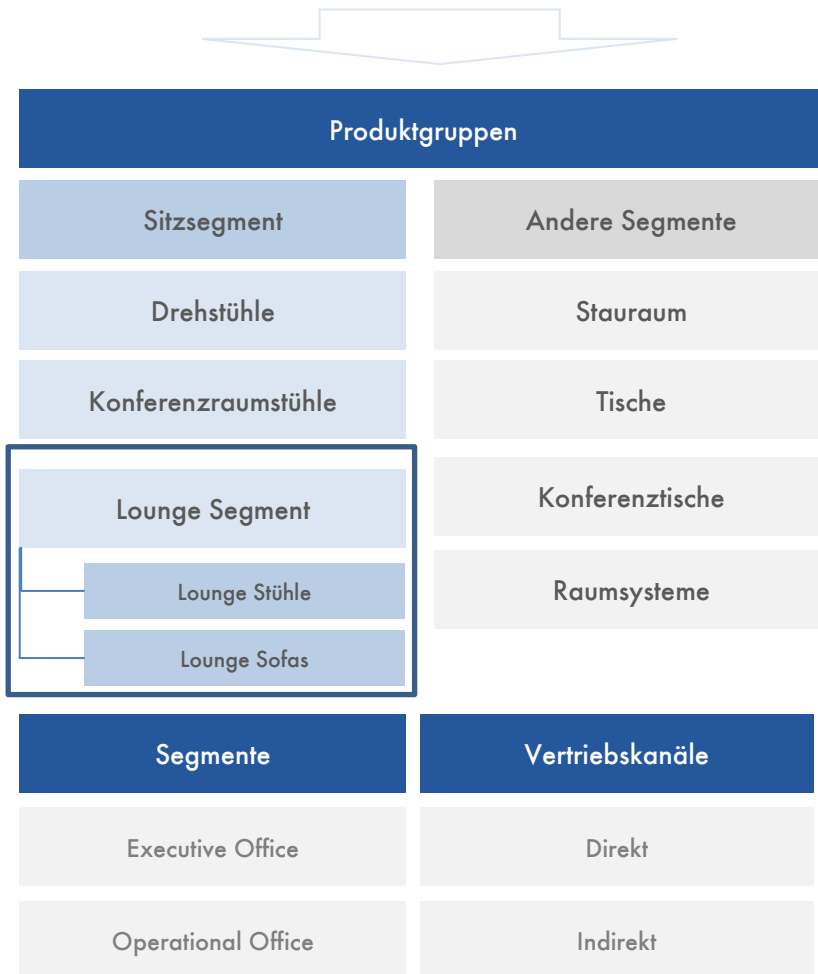


Interaktive Dashboards

Die grafische Darstellung der Ergebnisse erleichtert die Entwicklung eigener Strategien.



Marktstruktur



Verfügbare Länder

Westeuropa

- Belgien & Luxemburg
- Dänemark
- Deutschland
- Finnland
- Frankreich
- Großbritannien
- Italien
- Niederlande
- Norwegen
- Österreich
- Spanien
- Schweden
- Schweiz



Zentral - & Osteuropa:

- Polen
- Slowakei
- Slowenien
- Tschechien
- Ungarn
- Bulgarien
- Russland
- Rumänien
- Ukraine

- Analysieren Sie für jedes Marktsegment den Gesamtmarkt der letzten zwei Jahre und machen Sie zusätzlich eine Prognose für die nächsten drei Jahre.
- Der Umsatz wird in Mio. EURO angegeben. Umsatzwerte sind immer Nettoumsatzwerte (keine Listenpreise), einschließlich Rabatte. Menge in 1.000 Einheiten bedeutet Anzahl der verkauften Möbel. Die Mengenangaben beziehen sich nur auf das Sitzsegment.

Produktgruppen	
1	Sitzsegment Die Daten werden in Wert und Menge dargestellt.
	Drehstühle Drehstühle.
	Konferenzraumstühle Stühle mit und ohne Lehne, für Besprechungen.
	Lounge Segment Inklusive Rezeption / Pausenraum Stühle und Sofas.
	Lounge Stühle
	Lounge Sofas
2	Andere Die Daten werden wertmäßig dargestellt.
	Stauraum Schränke, Aktenschränke, mobile und feste Sockel, Container, Trennwände und Bücherregale - weder hängende Akten noch anderes Büromaterial.
	Tische Ausgenommen Sockel und alle Arten von Bildschirmen (z. B. Schreibtisch und System).
	Konferenztische Tische, die nicht als permanenter Arbeitsplatz verwendet werden und von mehreren Personen verwendet werden (auch Besprechungstische genannt).
	Raumsysteme Trennwände, Raum-in-Raumsysteme, etc., die von Büromöbelherstellern hergestellt werden.

Der Umsatz wird in Mio. EURO angegeben. Umsatzwerte sind immer Nettoumsatzwerte (keine Listenpreise), einschließlich Rabatte.

Menge in 1.000 Einheiten bedeutet Anzahl der verkauften Möbel.

Analysieren Sie für jedes Marktsegment den Gesamtmarkt der letzten zwei Jahre und machen Sie zusätzlich eine Prognose für die nächsten drei Jahre.

- Möbel, die über den B2C-Kanal an Privatpersonen verkauft werden, werden NICHT gezählt. (z. B. IKEA-Möbel) Küchenmöbel und Schulmöbel sind ebenfalls von der Studie ausgeschlossen.
- Bitte beachten Sie, dass Büromöbel, die als B2B verkauft werden, auch in großen Möbelgeschäften weiterhin berücksichtigt werden. Z.B. IKEA B2B in den nordischen Ländern.
- Nur Hersteller von Partitionierungssystemen sind nicht enthalten (sie werden durch eine separate Umfrage abgedeckt).

Vertriebskanäle

Direkt

Die Daten werden wertmäßig dargestellt.

Der Verkauf bezieht sich auf den Verkauf von Produkten direkt an den Verbraucher in einem Umfeld außerhalb des Einzelhandels sowie auf den Verkauf über eigene Niederlassungen / Handelsvertreter (es handelt sich nur um Verkäufe über B2B). Online-Verkäufe sind ebenfalls enthalten.

Indirekt

Verkäufe über alle anderen Vermittler (Fachhändler, Großhändler, andere Einzelhändler, Internet-Shops).

Segmente

Executive Office

Die Daten werden wertmäßig dargestellt.

Vorstands- und Chefbüros, Premium-Preis.

Operational Office

Alle anderen Büros.

Abkürzungen

CAGR

Zusammengesetzte jährliche Wachstumsrate im Zeitraum 2018 - 2023f.

Durchschn. Teilen

Durchschnittlicher Anteil im Zeitraum 2018 - 2023f.

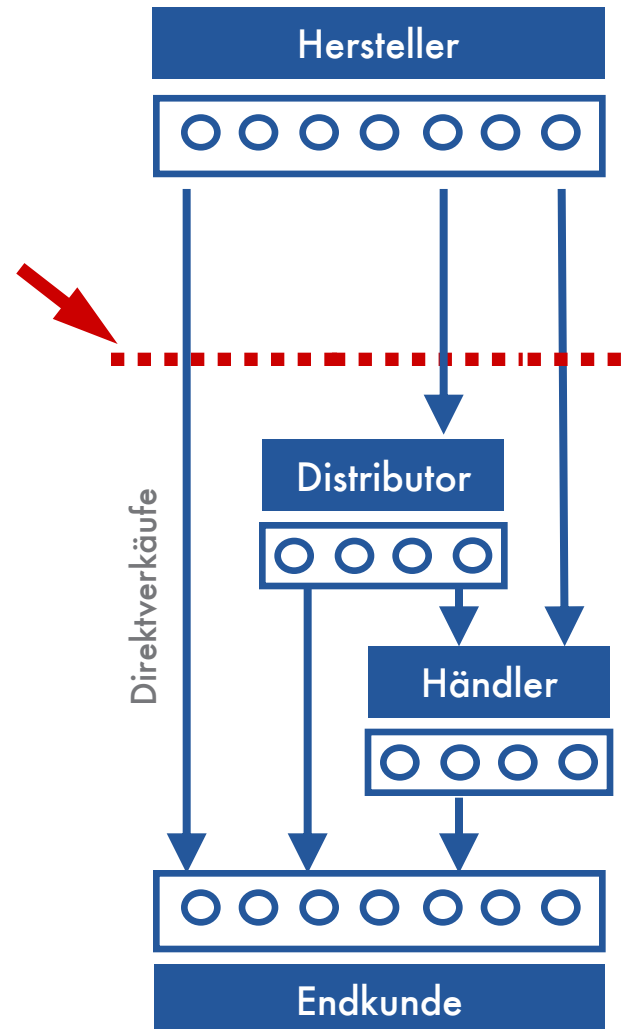
2020e/2023f

Geschätzt / prognostiziert.

Analysieren Sie für jedes Marktsegment den Gesamtmarkt der letzten zwei Jahre und machen Sie zusätzlich eine Prognose für die nächsten drei Jahre.

Interconnection misst die Gesamtumsätze einer Branche zu Nettoverkaufspreisen an den ersten Abnehmer der Anbietermarke.

Die Verkäufe werden nach dem ersten Vertriebspartner segmentiert.



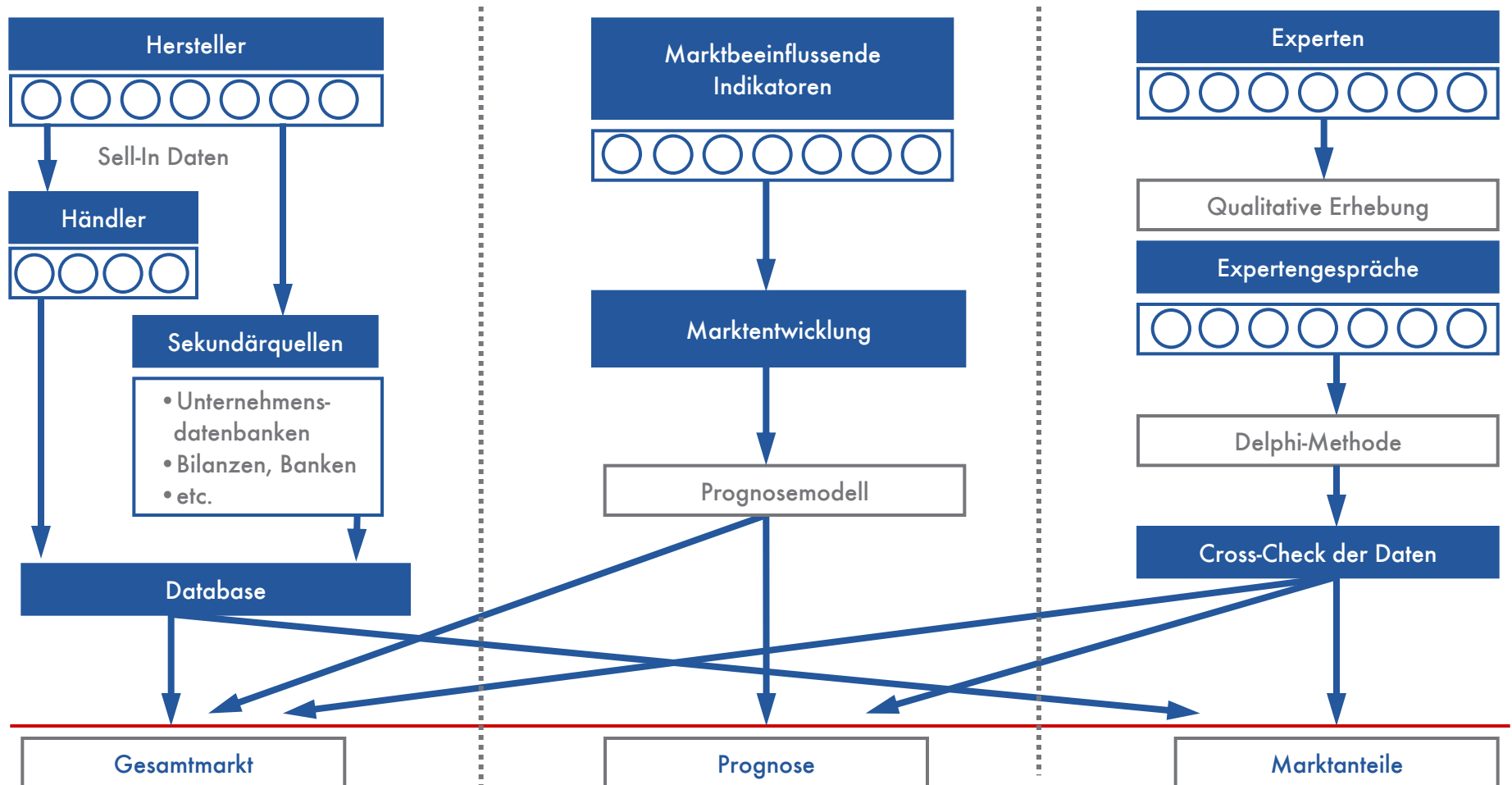
Die Studie baut auf Informationen der wichtigsten Hersteller der Branche auf, die einerseits durch Telefoninterviews und andererseits durch Fragebögen erlangt werden. Im Gegenzug erhalten kooperierende Unternehmen Teile der Studie gratis, wodurch eine hohe Rücklaufquote garantiert werden kann.

Interviews mit Distributoren und Spezialhändlern dienen als Cross-Check der Daten.

Primärerhebung bei Herstellern & Experten als Basis

Strukturdarstellung der Erhebungsmethodik

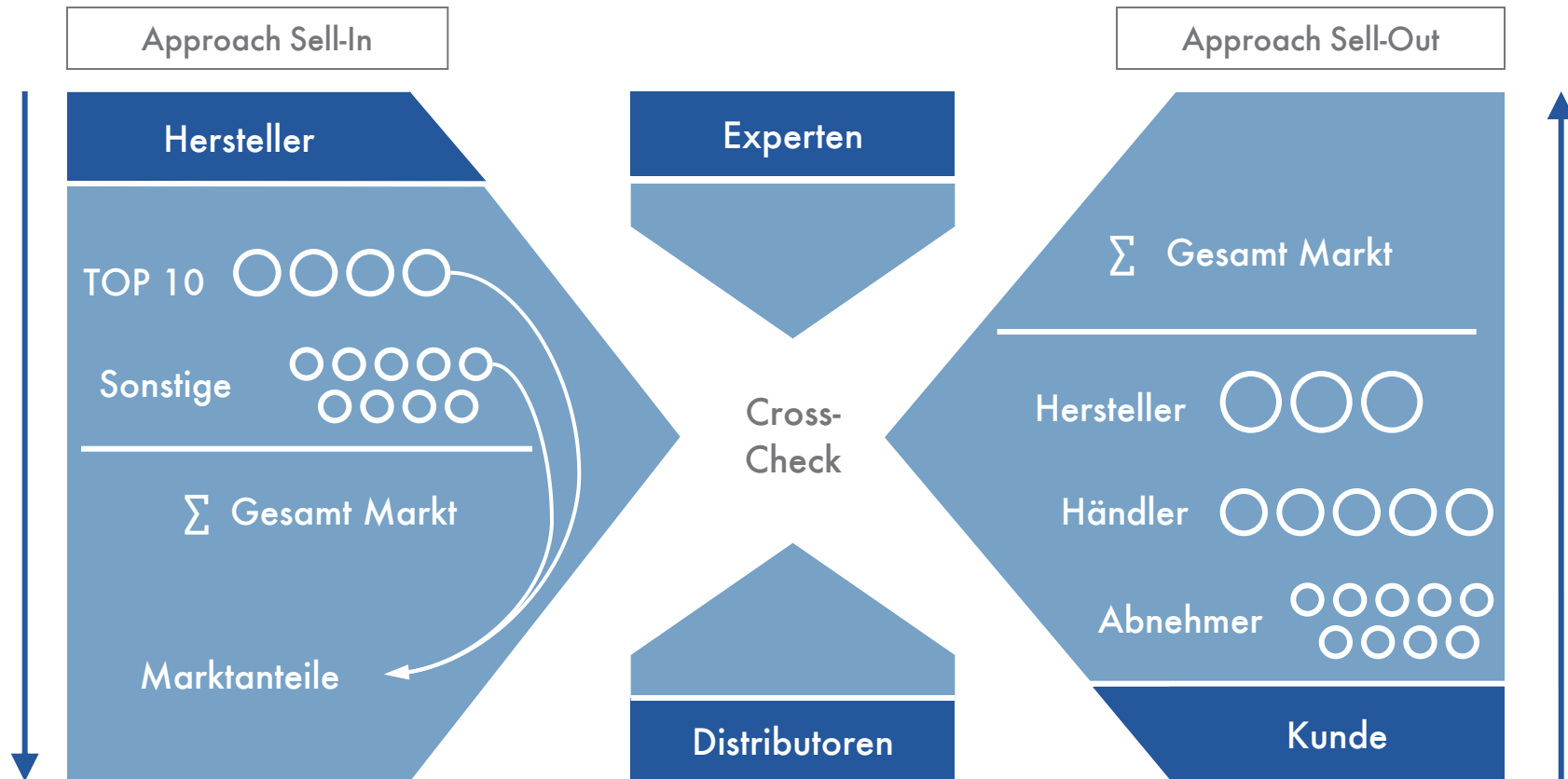
Methodik



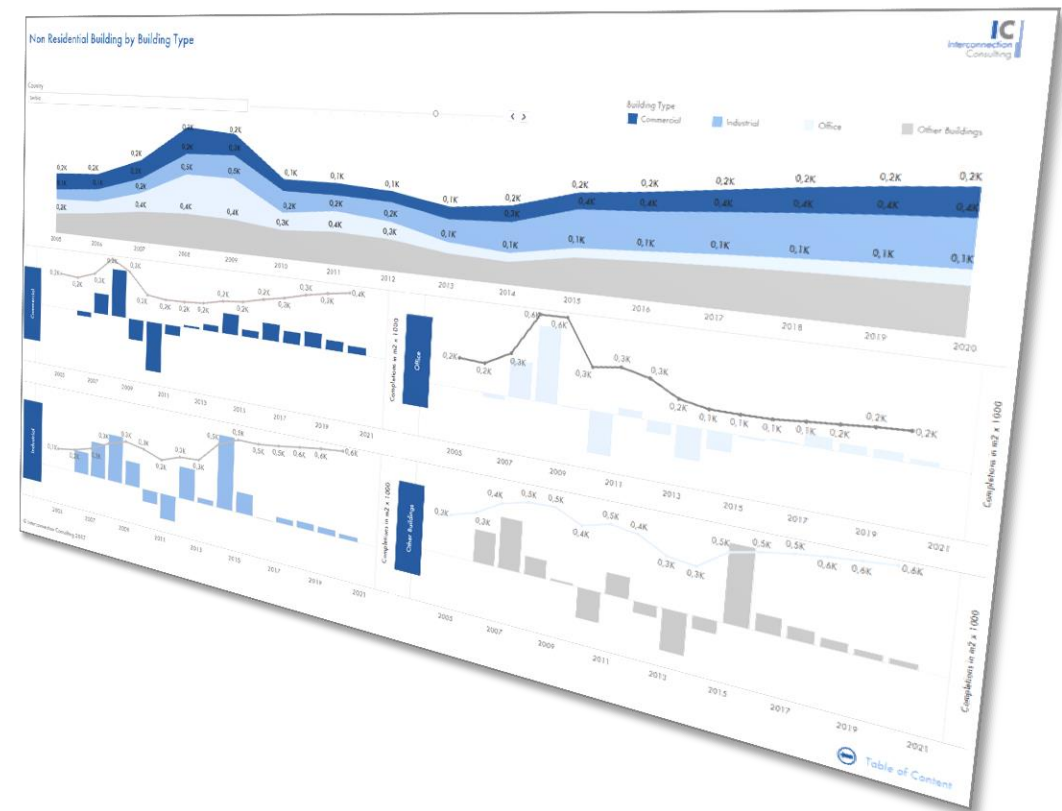
Abgleichung von Herstellerdaten mit Marktberechnung

Strukturdarstellung der Erhebungsmethodik

Methodik



- Wir bieten Ihnen die Möglichkeit, **alle Daten in einem Tableau-Cockpit** zu implementieren.
- Zusammen mit Ihnen **definieren** wir, wie das endgültige **Cockpit** aussehen sollen, um Ihnen die Daten auf die effizienteste Weise für Ihre Arbeit zu präsentieren
- Im Rahmen eines Abonnements unserer Berichte fallen Gebühren für die Erstellung des Dashboards erst im ersten Jahr an. In den Folgejahren werden die aktualisierten Marktdaten automatisch in die Software hochgeladen.



Ihre Vorteile auf einen Blick

Komplexe
Zusammenhänge

werden in Form von Geo-, Baumkarten, Balken usw. visualisiert.

Interaktive Dashboards
Aktualisierungen
jährlich

Nutzen Sie Interaktive Dashboards für die rasche Umsetzung der Daten, für Potentialschätzungen, zur Vertriebssteuerung, zur Erfolgsmessung und Zielvereinbarung für Ihren Außendienst, usw.

Einfache Online
Zugänglichkeit

Marktdaten sind überall verfügbar, wo Sie Internetzugang haben

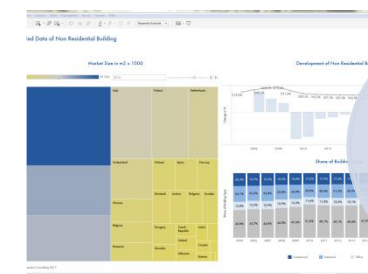
Außerdem können Sie die Daten als Bilder, CSV- oder PDF Datei exportieren



Marktdaten
auf
Länderebene



2017-2023f



Marktanteile

Investitionsplan in Ihre Marktanalyse

IC Market Tracking® Büromöbel in Europa 2020

Preise

	Jahresbezug*	Einzelausgabe
Einzelnes Land	€ 1,950,-	<div style="border: 2px solid blue; padding: 10px; transform: rotate(-5deg); display: inline-block;"> +25% bei Einzelbezug </div>
Westeuropa Gesamt	€ 9.900,-	
Zentral- & Osteuropa	€ 7.900,-	
Alle Länder	€ 15.999,-	
10 Länder	€ 8.900,-	

Verfügbare Länder	Westeuropa	<ul style="list-style-type: none"> ■ Belgien & Luxemburg ■ Dänemark ■ Deutschland ■ Finnland ■ Schweiz 	<ul style="list-style-type: none"> ■ Frankreich ■ Großbritannien ■ Italien ■ Niederlande 	<ul style="list-style-type: none"> ■ Norwegen ■ Österreich ■ Spanien ■ Schweden
	Zentral-und Osteuropa	<ul style="list-style-type: none"> ■ Polen ■ Slowakei ■ Slowenien ■ Tschechien ■ Rumänien 	<ul style="list-style-type: none"> ■ Ungarn ■ Bulgarien ■ Russland ■ Ukraine 	<ul style="list-style-type: none"> ■ andere Länder auf Anfrage

* **Jahresbezug:** 25% Preisvorteil im Vergleich zum Einzelbezug. Der Jahresbezug kann nach Erhalt von zwei Studien spätestens am 31.12. im Jahr der letzten bezogenen Studie gekündigt werden. Preisänderungen werden seitens Interconnection Consulting bis spätestens 6 Wochen vor Ende des Jahres bekanntgegeben. Bei Nichtkündigung verlängert sich das Abonnement jeweils um ein weiteres Jahr.

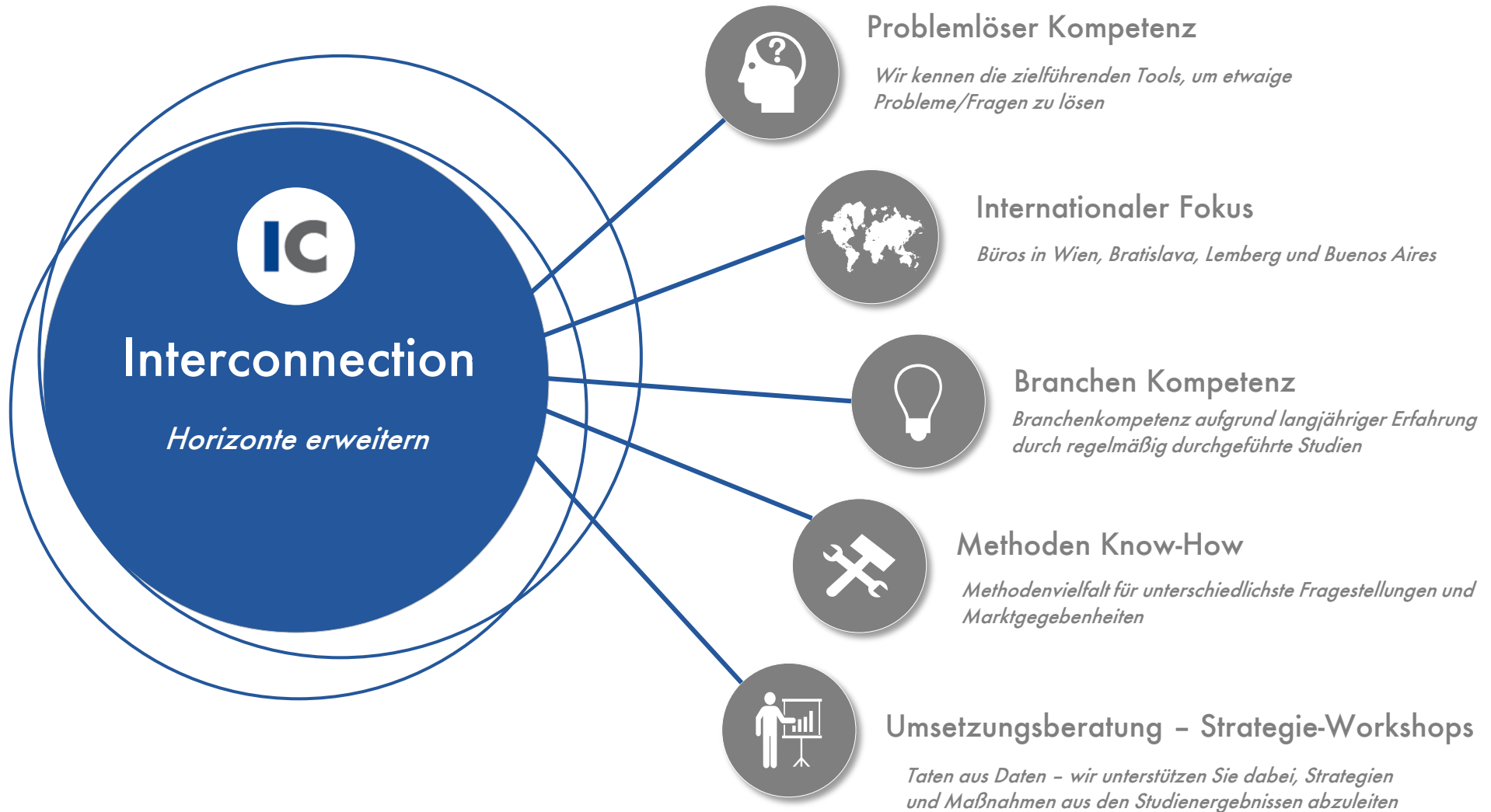
** Paketpreis bereits rabattiert.

*** Beim Kauf über € 5.000,- (Netto) entfallen die Kosten für das Tableau Cockpit, sowie bei jeder Bestellung eines Jahresbezuges für mehr als 2 Länder oder Regionen. Für alle anderen Optionen ist der Preis für das Tableau Cockpit € 500,-.

„IC is a constant tutor in the evaluation of markets and offers a helpful decision basis.“

Mr. Bernd Blümmers
General Manager,
Saint-Gobain Solar Systems
Central Europe







Unser Ad-hoc-Forschungsteam verfügt über modernste Market-Intelligence-Tools für:

- Analyse des Umsatz- und Gewinnpotenzials
- Geben Sie einen Einblick in die Bedürfnisse und Meinungen Ihrer Kunden
- Identifizieren Sie neue vielversprechende Märkte und Geschäftsfelder
- Optimieren Sie Ihre Preisstrategien unter Berücksichtigung des Kundennutzens und der Wettbewerbslandschaft usw.



Bei weiteren Fragen stehen wir Ihnen
jederzeit gerne zur Verfügung!

Interconnection Consulting

Dostojevskeho Rad 11, SK- 811 09 Bratislava

Julia Tarasenko – Marktanalyst

Tel: +43 1 375 00 15 17

Fax: +43 1 5854623 -30

tarasenko@interconnectionconsulting.com

Jan Hudak – Managing Director

Tel: +43 1 375 00 15 12

Fax: +43 1 5854623 30

hudak@interconnectionconsulting.com

Interconnection Consulting
Vienna • Oberstdorf • Lviv • Bratislava • Buenos Aires

www.interconnectionconsulting.com



we show you the way

Gemäß dem Angebot bestellen wir die aktuelle Ausgabe IC Market Tracking® Büromöbel in Europa

(Bitte drucken Sie das Bestellformular aus und markieren Sie die gewünschten Produkte)

Bitte wählen Sie aus den verfügbaren Ländern

Westeuropa :

- Belgien & Luxemburg Dänemark Spanien Deutschland Finnland UK
 Frankreich Schweiz Italien Niederlande Norwegen Österreich Schweden

Zentral-und Osteuropa :

- Polen Slowakei Slowenien Tschechien Rumänien Ungarn
 Bulgarien Russland Ukraine

Jahresbezug

- Einzelnes Land EUR 1,560.- / Land
 Westeuropa Gesamt EUR 9,900.-
 Zentral- & Osteuropa EUR 7,900.-
 Alle Länder EUR 15,999.-
 10 Länder EUR 8,900.-

Einzelbezug

- Einzelnes Land EUR 1,950.- / Land
 Westeuropa Gesamt EUR 12,375.-
 Zentral- & Osteuropa EUR 9,875.-
 Alle Länder EUR 19,998.-
 10 Länder EUR 11,125.-

	Einmalbezug	Jahresbezug*
25% Preisvorteil		✓
IC Cockpits – Online Dashboard Lösung	✓	✓
Interaktives PDF	✓	✓
Volle Flexibilität – Im Rahmen der Summe des Jahresbezugs können verfügbare Länder ohne Mehrkosten getauscht werden		✓
Kostenlose Webkonferenz mit dem Analysten		✓

Rechnungsadresse:
 (Bitte geben Sie die Daten vollständig an)

 Firma: _____
 Name: _____
 Straße: _____
 PLZ u. Ort: _____
 Land: _____
 UID Nr: _____
 E-Mail: _____

Lieferadresse:
 (auszufüllen nur bei Abweichung von Rechnungsadresse)

 Firma: _____
 Name: _____
 Straße: _____
 PLZ u. Ort: _____
 Land: _____
 E-Mail: _____

Datum

Name des Bestellers

Unterschrift

***Jahresbezug:**

Der Preis ist der Einzelpreis pro Ausgabe, bei mind. zweimaligem Bezug der Studie (Bestelljahr und Folgejahr). Der Jahresbezug kann nach Erhalt von zwei Editionen der Studie spätestens am 31.12. im Jahr der letzten bezogenen Studie gekündigt werden. Bei Nichtkündigung verlängert sich der Jahresbezug jeweils um ein weiteres Jahr. Preisänderungen werden seitens Interconnection Consulting bis spätestens 6 Wochen vor Ende des Jahres bekannt gegeben.

Zahlungskonditionen

Zahlbar nach Erhalt der Rechnung ohne Abzug oder mit Kreditkarte bzw. PayPal. Es gilt österreichisches Recht mit Gerichtsstand Wien. Für das Werk nehmen wir urheberrechtlichen Schutz in Anspruch. Die Weitergabe an Dritte, Vervielfältigung, Veröffentlichung oder Bearbeitung ist auch auszugsweise nicht gestattet. Im Falle der Zuwiderhandlung verpflichtet sich das bestellende Unternehmen bzw. die bestellenden Personen zur Zahlung einer Vertragsstrafe von einhunderttausend Euro im Einzelfall.

Preise: Bei Lieferung innerhalb Österreichs zzgl. 20% Umsatzsteuer.

Interconnection behält sich das Recht vor, den Kunden bis auf Widerruf mit Logo als Referenz zu führen.