

Interconnection – Vienna | Bratislava | Lviv | Buenos Aires



[www.interconnectionconsulting.com](http://www.interconnectionconsulting.com)

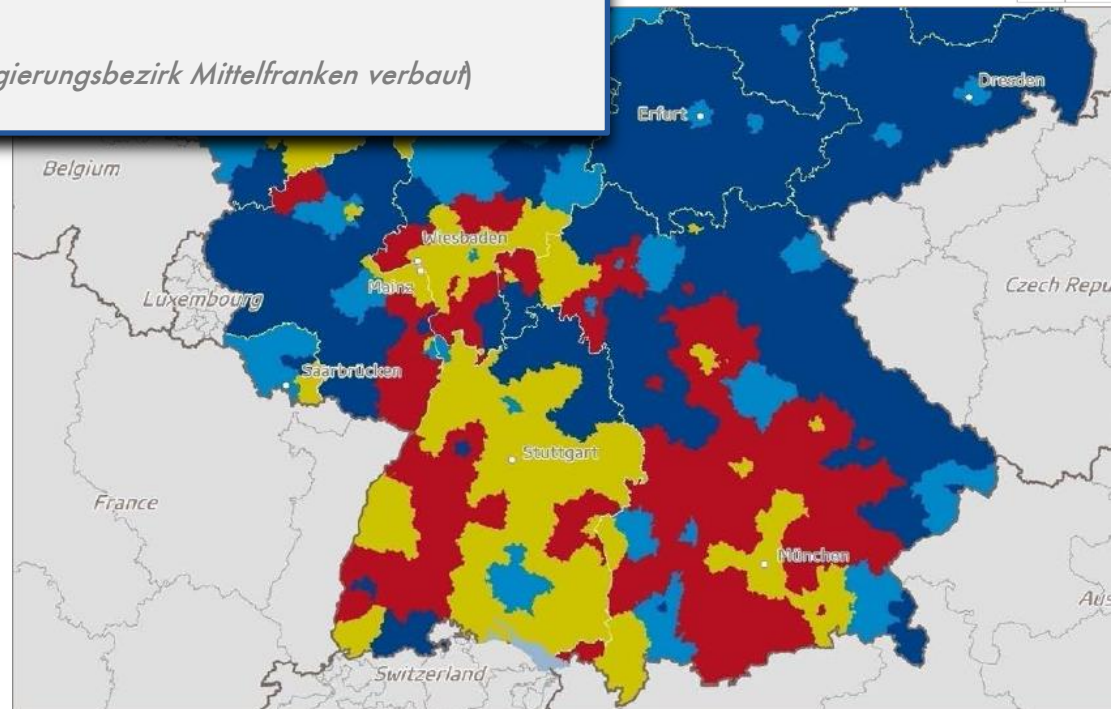
**IC Win!Local®**  
Regionale Marktpotenziale für Küchen im Wohnbau Deutschland 2017

Angebot Juli 2017

IC-Win!Local® ist ein Geomarketing-Tool,  
das Marktdaten auf regionaler Ebene bietet

*(z.B. wie viele Küchen wurden 2016 im Regierungsbezirk Mittelfranken verbaut)*

Potentialanalyse



## Wachstum

- In reifen Märkten gewinnt man Marktanteile dort, wo die Konkurrenz schwach ist.
- Ein Fokus auf die größten Märkte erleichtert das Unternehmenswachstum.

## Hoher Ertrag

- Streuweiten reduzieren – Bündelung der Aktivitäten auf besonders hohe Nachfragedichte
- Konzentration auf nachfragestarke Segmente
- Logistisch optimale Zuteilung der Verkaufsgebiete und der Verkäufer und Setzen realistischer Zielvorgaben und motivierender Provisionen.

# IC- Win!Local liefert Antworten auf viele Fragen...

- Welche Regionen haben das stärkste Wachstum?
- Wie hoch ist mein lokaler Marktanteil?
- Wie hoch liegen die Absätze je Segment in den einzelnen Regionen?
- Wie wächst der 2016 und 2017 in jeder Teil-Region?
- In welchen Segmenten liegen unentdeckte Potentiale?

## Win!Local liefert Ihnen

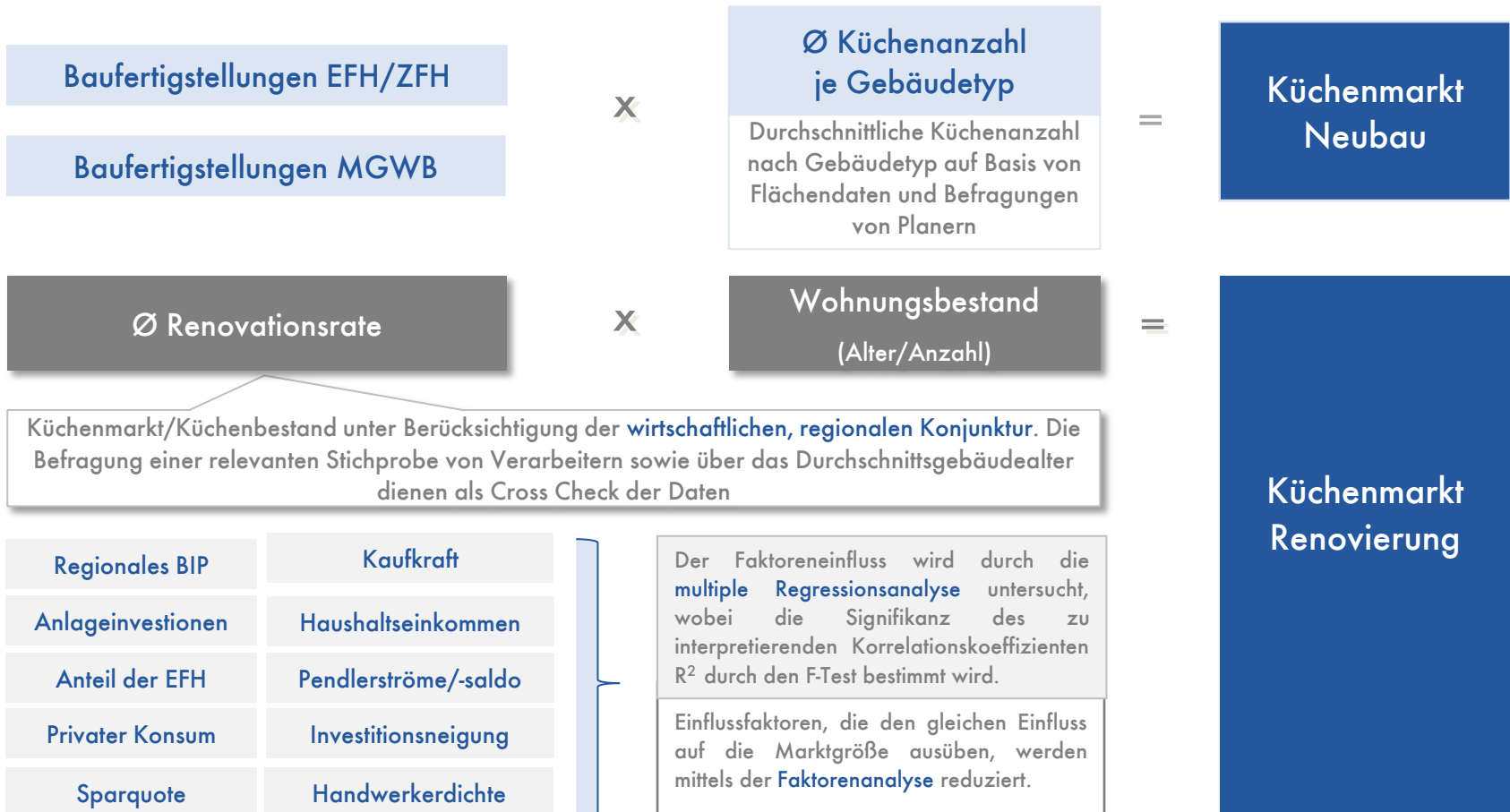
- regionale Absatzzahlen in **Kücheneinheiten**
- auf der **Bundeslandesebene, Stadt-/Landkreisebene** oder **PLZ-2 Region**
- für den Zeitraum **2015-2019f**
- für **3 Segmente**
  - *Neubau Wohnbau*
  - *Renovierung Wohnbau*
  - *Wohnbau EZH/MGWB*
- als **Excel-Datei**, als **Power Point** und in Form von **Landkarten**



- Als führendes Marktforschungsinstitut am europäischen Küchenmarkt bieten wir Ihnen unsere neueste Studie zum deutschen Küchenmarkt an. **Win!Local** liefert Ihnen Marktzahlen bis zur **Ebene der 402 Stadt-/Landkreise**.
- Die unterschiedliche Entwicklung in den einzelnen Stadt-/Landkreisen machen eine gezielte Steuerung notwendig. Die Daten werden zusätzlich auf weiteren Ebenen (z.B. PLZ-2 Ebene, Bundesländer) visualisiert.
- Nutzen Sie diese Daten für Potentialschätzungen, zur **Vertriebssteuerung**, zur **Erfolgsmessung** und **Zielvereinbarung** für Ihren Außendienst, usw.
- Sie erhalten folgende Daten jeweils für den Untersuchungszeitraum: **2015-2019f** auf **Stadt-/Landkreisebene**:
  - Verkaufte Küchen **gesamt**
  - Verkaufte Küchen im **Neubau** und in der **Renovierung**
  - Küchen im Wohnbau auch für die Segmente im **Ein- und Zweifamilienbau** und im **MGWB**

# Berechnung des Neubau- und Renovierungsvolumens

**PRIMÄRERHEBUNG:** Jährliche quantitative und qualitative Befragung von Herstellern / Distributoren und Zulieferern zur Analyse des Marktvolumens



# Daten bis Stadt/Landkreisebene verfügbar

Daten im Detail bis auf Stadt/ Landkreisebene in Deutschland:

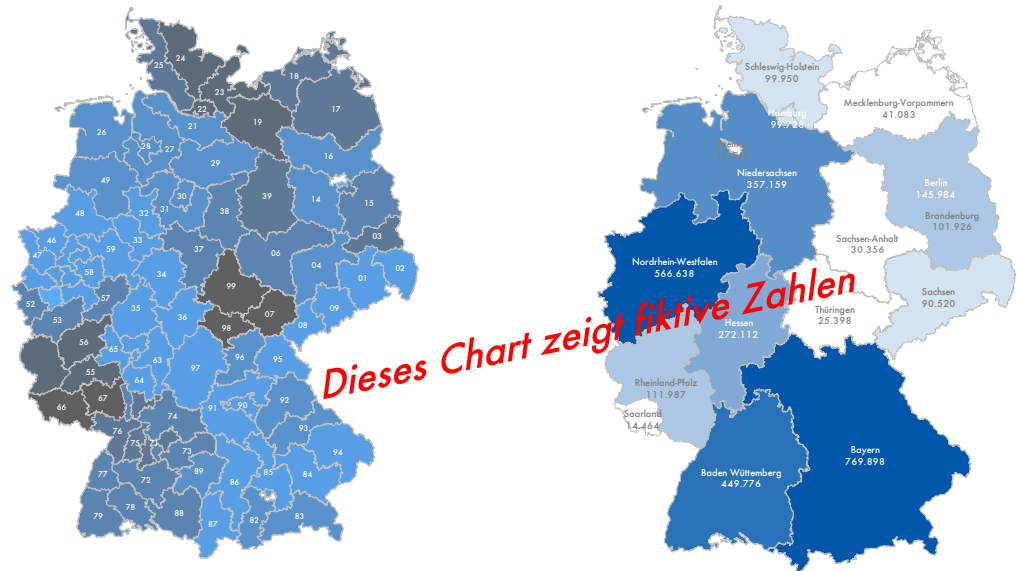
- 295 Landkreise und
- 107 kreisfreie Städte

PLZ 2-stellig

Bundesländer

Auswertungen außerdem verfügbar auf:

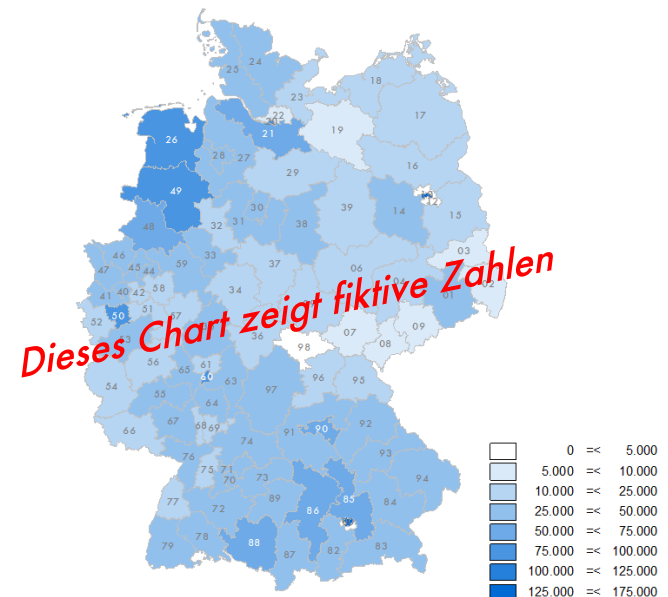
- Bundesländerebene (16)
- PLZ 2-Ebene (96)



## Visualisierung, Datenaufbereitung

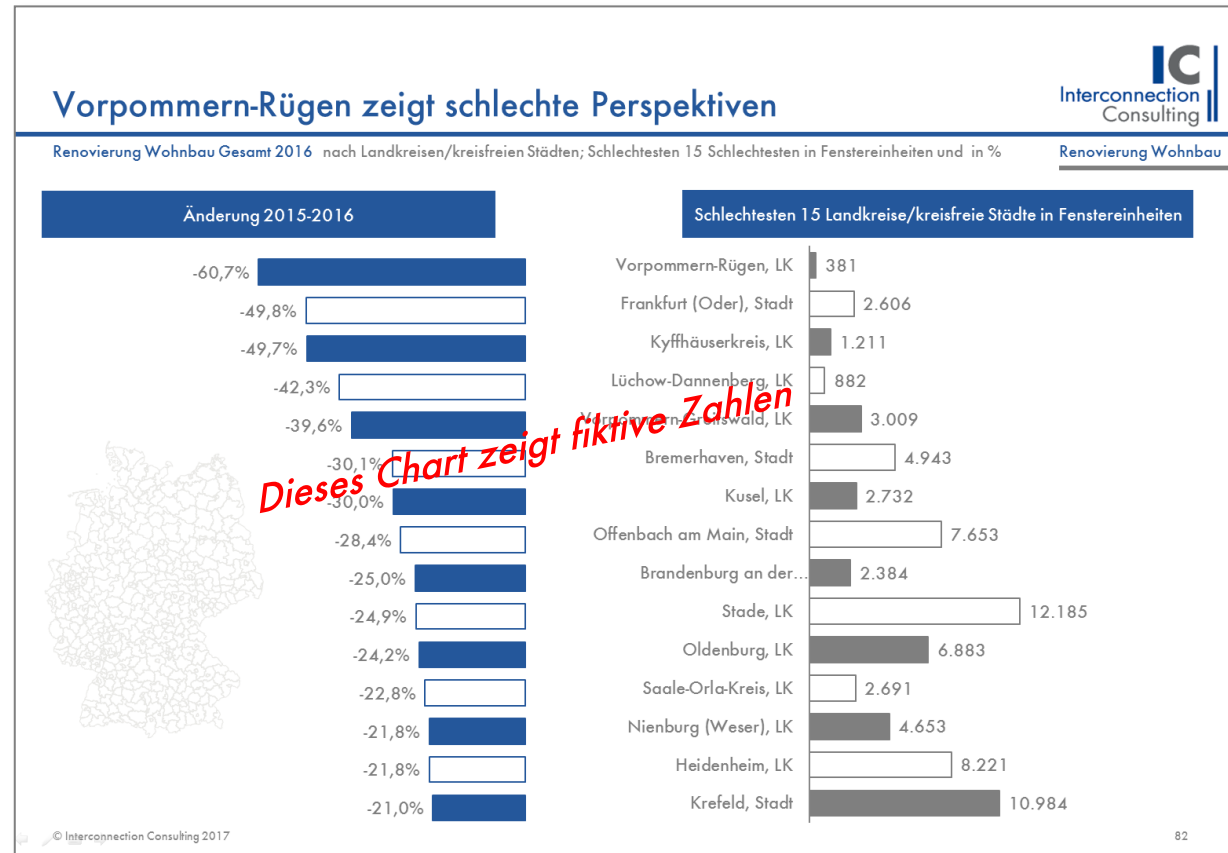
- Die Ergebnisse werden einerseits als Excel-Tabelle je Stadt-/Landkreis zur Verfügung gestellt und auch auf übergeordneten Ebenen (aggregiert) visualisiert.
- Die Ergebnisse werden außerdem durch Charts in Form eines PowerPoint-Berichts visualisiert, was mitunter durch die Geomarketing Software „Regiograph“ erfolgt. Bei Bedarf können die Daten auch als Regiograph-Datensätze zum direkten Einspielen, mitgeliefert werden.

Jahr	Kücheninheiten	Gesamt / Stadt-/Landkreise
2016	Wohnbau (EFH/ZFH) Neubau	4.112
	Wohnbau (MGBW) Neubau	3.892
	Wohnbau Renovierung	3.315
	Nicht-Wohnbau (Neubau)	10.833
	Nicht-Wohnbau (Renovierung)	8.235
	Wohnbau Gesamt	11.319
	Nichtwohnbau Gesamt	19.068
	Neubau Gesamt	18.837
	Renovation Gesamt	13.856
	<b>Kücheninheiten GESAMT</b>	<b>30.387</b>
	Anteil Wohnbau	37,25%
	Anteil Nicht-Wohnbau	62,75%
	Anteil Neubau	61,99%
	Anteil Renovation	38,01%

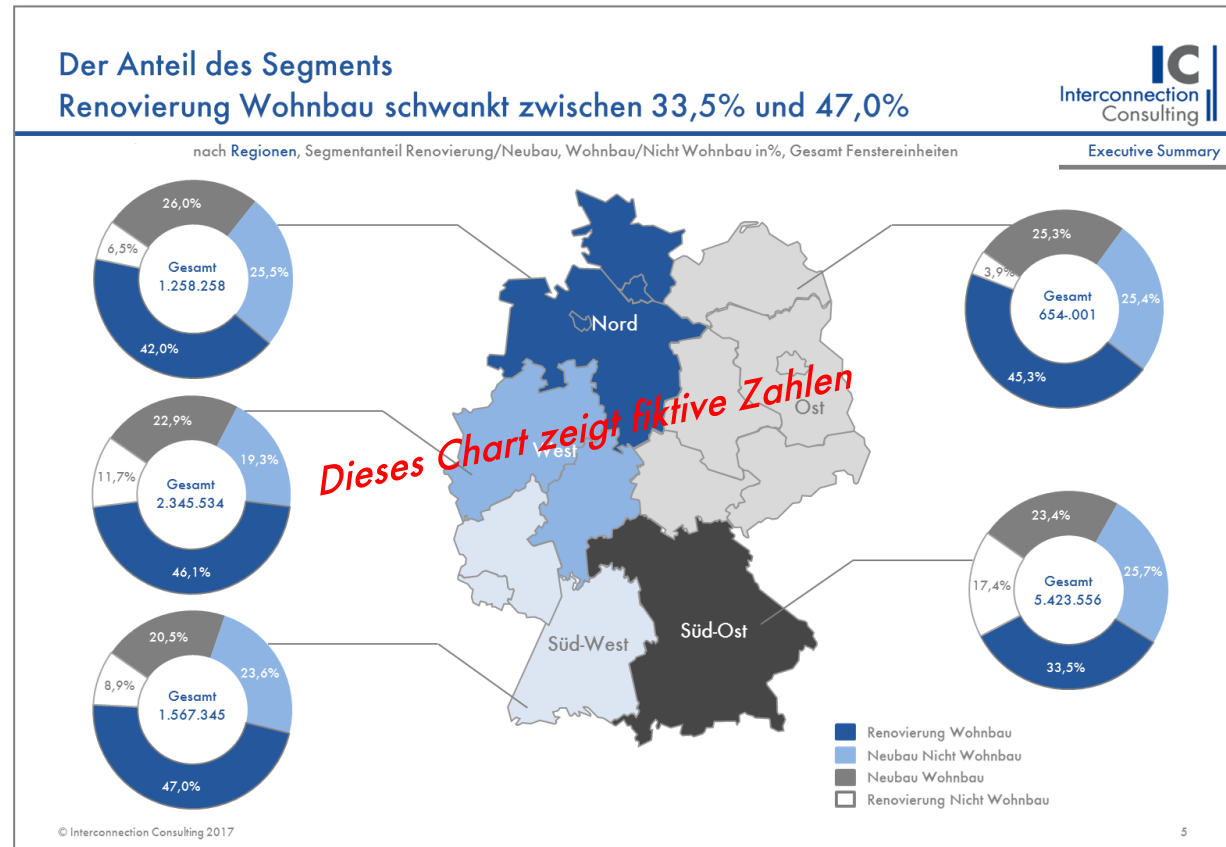




- Aufbereitung von Benchmarks und Vergleiche zwischen den untersuchten Regionen.
- *Dieses Chart zeigt fiktive Zahlen.*



- Zusammenfassung der Daten erleichtert einen schnellen Einblick zum regionalen Potenzial.
- *Dieses Chart zeigt fiktive Zahlen.*



	Einzelpreis	IC Abonnement*
Win!Local – Küchen in Deutschland	€ 3.700,-	€ 2.960,-

**20 % ABOVORTEIL**

\* 20% Abovorteil auf den Einzelpreis unter der Berücksichtigung der Rabattstaffel. Das Abonnement kann nach Bezug von zwei Studien spätestens am 31.12. im Jahr der letzten bezogenen Studie gekündigt werden. Bei Nichtkündigung verlängert sich das Abonnement jeweils um ein weiteres Jahr. Der Preis ist der Einzelpreis pro Ausgabe, bei mind. zweimaligem Bezug der Studie (Bestelljahr und Folgejahr). Preisänderungen werden seitens Interconnection Consulting bis spätestens 6 Wochen vor Ende des Jahres bekannt gegeben.

Alle Preise exkl. USt.

*"IC genießt großes Vertrauen im Baumarkt und liefert zuverlässige Studien."*

Herr Bernd Blümmers

General Manager, Saint-Gobain Solar Systems Central Europe



Bei weiteren Fragen stehen wir Ihnen  
jederzeit gerne zur Verfügung!

**Interconnection Consulting**  
Getreidemarkt 1, A-1060 Wien

Viorica-Maria Jeler, MA – Market Analyst  
Tel: +43 1 5854623 -88  
Fax: +43 1 5854623 -30  
[jeler@interconnectionconsulting.com](mailto:jeler@interconnectionconsulting.com)

Dr. Frederik Lehner – Managing Director  
Tel: +43 1 5854623 -11  
Fax: +43 1 5854623 -30  
[lehner@interconnectionconsulting.com](mailto:lehner@interconnectionconsulting.com)

Interconnection Consulting | Vienna • Oberstdorf • Lviv  
• Bratislava

[www.interconnectionconsulting.com](http://www.interconnectionconsulting.com)



**IC**

we show you the way

FAX: +43 1 585 46 23 30

E-Mail: [office@interconnectionconsulting.com](mailto:office@interconnectionconsulting.com)



**Gemäß dem Angebot bestellen wir die aktuelle Ausgabe  
Win!Local® Küchen im Wohnbau Deutschland**

(Bitte drucken Sie das Bestellformular aus und wählen Sie die gewünschten Länder)

<input type="checkbox"/> Deutschland (D)	Einzelbezug 3.700,- EUR	Abonnement* 2.960,- EUR
--	----------------------------	----------------------------

# Bestellformular

- Abonnement\*
- Einmalbezug
- Wir möchten zusätzlich \_\_ Farbausdrucke zu je 150 € bestellen
- Übersetzung in eine andere Sprache (Preis auf Anfrage)

\*) Einzelpreis bei mind. zweimaligem Bezug der Studie (Bestelljahr und Folgejahr). Das Abonnement kann nach Bezug von zwei Studien spätestens am 31.12. im Jahr der letzten bezogenen Studie gekündigt werden. Preisänderungen werden seitens Interconnection bis spätestens 6 Wochen vor Ende des Jahres bekannt gegeben. Bei Nichtkündigung verlängert sich das Abonnement jeweils um ein weiteres Jahr.

## Rabattstaffel

Ab einem Kaufpreis von 7.000,- EUR 15%

### Rechnungsadresse: (Bitte geben Sie die Daten vollständig)

Firma: \_\_\_\_\_

Name: \_\_\_\_\_

Straße: \_\_\_\_\_

PLZ u. Ort: \_\_\_\_\_

Land: \_\_\_\_\_

UID Nr: \_\_\_\_\_

E-mail Adresse: \_\_\_\_\_

### Lieferadresse: (nur ausfüllen, wenn diese sich von der Rechnungsadresse unterscheidet)

Firma: \_\_\_\_\_

Name: \_\_\_\_\_

Straße: \_\_\_\_\_

PLZ u. Ort: \_\_\_\_\_

Land: \_\_\_\_\_

Zahlbar nach Erhalt der Rechnung ohne Abzug. Es gilt österreichisches Dienstleistungsrecht mit Gerichtsstand Wien. Für das Werk nehmen wir urheberrechtlichen Schutz in Anspruch. Die Weitergabe an Dritte, Vervielfältigung, Veröffentlichung oder Bearbeitung ist auch auszugsweise nicht gestattet. Im Falle der Zuwiderhandlung verpflichtet sich das bestellende Unternehmen bzw. die bestellenden Personen zur Zahlung einer Vertragsstrafe von einhunderttausend Euro im Einzelfall. Bei Lieferung innerhalb Österreichs zzgl. 20% Umsatzsteuer.

---

Datum

Name des Bestellers

Unterschrift