

IC Market-Forecast

**Bekleidungsmaterial für
Vorgehängte Hinterlüftete
Fassaden 2021**

Was Sie bekommen – Ihre Vorteile auf einen Blick

Inhalte der Marktstudie

Daten, Einblicke und Fachwissen ...



MARKTANALYSE

- Marktdaten von 2017-2021 für die gesamte Marktentwicklung sowie für
 - Art der Bekleidungsmaterialien
 - Paneele Größe
 - Art der Unterkonstruktion
 - Dämmung ja/nein
 - Wohnbau/Nicht-Wohnbau
 - Übersichtsmatrix – Top 5 Hersteller nach Bekleidungsmaterial
- Prognosen für 2022-2024 für den Gesamtmarkt sowie für jede analysierte Produktgruppe, Kundensegment und Vertriebskanäle
- Jährliche Aktualisierung der Daten

MARKTFAKTOREN

- Analyse der marktrelevanten Umfeldfaktoren wie BIP, verfügbares Einkommen, öffentliche Ausgaben, Arbeitsmarkt, Demografie, etc.
- Kontinuierliche Aktualisierung der Daten



Markt- & Wettbewerbsanalyse

Marktvolumen

Marktwachstum

Trends

Was Sie bekommen – Ihre Vorteile auf einen Blick

Präsentation der Daten und Ergebnisse

Market Intelligence Tool: Zugang und Ergebnisse

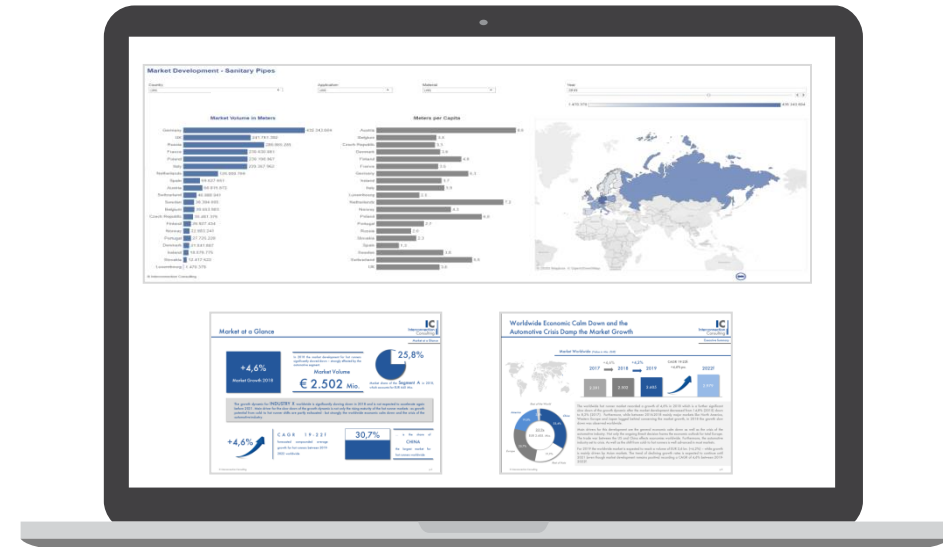


ONLINE-COCKPITS

- Online-Dashboard-Tool mit allen Daten der Studie, welche Ihnen eine individuelle und spezifische Analyse der Daten ermöglicht
- Benutzerfreundliche und intuitive Bedienung der Dashboards
- Online-Zugriff auf die Dashboards auf allen Endgeräten (PC, Laptop, Smartphone, Tablet, ...) – jederzeit und überall
- Download der Daten aus den Dashboards

EXECUTIVE SUMMARY

- Infografiken, die den Markt zusammenfassen und regionale Vergleiche liefern
- Executive Summary Dashboards können einfach zu Executive Reports als PDF Berichte exportiert werden.



Market Intelligence Tool und Bericht



Online-Dashboards

| | | | | | | |
|-----|-----|-----|-----|-----|-----|-----|
| AUT | SUI | GER | POL | CZE | SVK | RUS |
| GBR | FRA | BEL | NED | ITA | ESP | USA |

Markt nach

Bekleidungsmaterialien

| | | | |
|-----------|------------------------|----------|--------------------------|
| Aluminium | Aluminium-Composite | Metall | Stein / Ziegel / Fliesen |
| HPL | Faserzement | Holz | Vinyl/PVC |
| | Keramik / Glas-Keramik | Sonstige | |

Paneele Größe

| |
|---------------------------------------|
| Große Panels (> 0,4 m ²) |
| Kleine Panels (< 0,4 m ²) |

Unterkonstruktion

| |
|--------|
| Holz |
| Metall |

Dämmung

| |
|------------------------------|
| Fassadenfläche gedämmt |
| Fassadenfläche nicht gedämmt |

Wohnbau

Neubau

| | |
|--------------------|-----------|
| 1+2 Familienhäuser | Wohnungen |
|--------------------|-----------|

Renovierung

Nicht-Wohnbau

Neubau

| | |
|-----------|----------------|
| Industrie | Handelsgebäude |
| Sonstige | Büros |

Renovierung

Gesamtmarktprognose 2021-2024f für alle Segmente

| Bekleidungs- materialien | Ausgewiesen werden die erzielten Nettoumsätze (ohne Ust., abzüglich Rabatte und Skonti). Es werden die Hersteller- Abgabepreise ermittelt (ex-works), Handelsspannen, Montage, etc. sind darin nicht enthalten. Menge in 1.000 m ² |
|-----------------------------|--|
| Faserzement | Fassadenbekleidung aus Faserzementplatten |
| HPL | Fassadenbekleidung aus Hochdrucklaminat (HPL = High Pressure Laminate). Die HPL Platten werden überwiegend aus Holz, das zu „Kraftpapieren“ veredelt wird, hergestellt. Die Kraftpapiere werden in Imprägnieranlagen mit Harzen getränkt, getrocknet und unter hohem Druck und Wärme zu langlebigen, feuchteresistenten Platten verpresst. |
| Aluminium | Fassadenbekleidung aus Aluminiumprofilen /-platten /-blechen, Kassettenfassaden aus Aluminium |
| Metall | Fassadenbekleidung aus sonstigen Metallen (Stahl, Zink, etc.) |
| Keramik/ Glaskeramik | Fassadenbekleidung aus Keramikfliesen, Glaskeramik, Fassadenziegeln aus Ton |
| Kunststoff | Fassadenbekleidung aus Kunststoff (Acryl, Silicon Polyester, Vinyl Plastisol, etc.) |
| Holz | Fassadenbekleidung aus Holz |
| Beton/Stein | Fassadenbekleidung aus Steinplatten (Schiefer, Granit, etc.) oder Beton, Betonwerkstein, Betonfertigteilen |
| Sonstige | Fassadenbekleidung aus sonstigen Materialien (z. B.: Putzträgerplatten, Glas, etc.) |



Größe der Bekleidung (Paneele)

< 0,4 m²

Fassadenbekleidungen, die kleiner als 0,4 m² sind

> 0,4 m²

Fassadenbekleidungen, die größer als 0,4 m² sind

Geschäftssegment

Neubau

Außenfassaden mit Fassadenbekleidung in neu errichteten Gebäuden

Renovierung

Renovierung bereits bestehender Fassadenverkleidung von Außenfassaden

Kundensegment

Wohnbau

Ein- und Zweifamilienhäuser und mehrgeschossiger Wohnungsbau

Nicht-Wohnbau

Alle Gebäude, die nicht dem Wohnbau zuzuordnen sind. Dazu gehören etwa: Gebäude des Bildungs- und Gesundheitswesens, Industrie-, Lager-, Büro-, Geschäfts-, Landwirtschafts- und sonstige Gebäude.

| Gebäudetyp | |
|-------------|---|
| Industrie | Nicht Wohngebäude, Industriegebäude |
| Bürogebäude | Nicht Wohngebäude, Bürogebäude |
| Handel | Nicht Wohngebäude, kommerzielle Gebäude |
| Sonstige | Andere Nicht-Wohngebäude (landwirtschaftlich, Lager, Flughäfen, etc...) |



Der einzigartige Methoden-Mix für eine zuverlässige Marktanalyse



SELL-IN Daten

Die Analyse misst Sell-In Daten- Absatz- und Umsatzzahlen vom Hersteller zum ersten Empfänger in der Vertriebskette. Hersteller des Original-Erzeugnisses (OEMs) werden nicht berücksichtigt.



Befragung von Herstellern & Experten

Grundlage für die Analyse sind Befragungen – Telefoninterviews und elektronische Fragebögen – mit den wichtigsten Herstellern und Branchenexperten.



Marktberechnungs- Modell

Branchenrelevante Markttreiber werden in einem Marktberechnungs-Modell berücksichtigt, um das Gesamtmarktvolumen zu bestimmen und Prognosen zu erstellen.

Der starke Fokus auf Interviews innerhalb der Branche ist unser **USP**:

„Nur wer mit der Branche spricht, weiß was los ist!“

Das Market Intelligence Tool

Dashboards – Der beste Weg, um mit Daten zu arbeiten

Ein Bild sagt mehr als
1000 Wörter

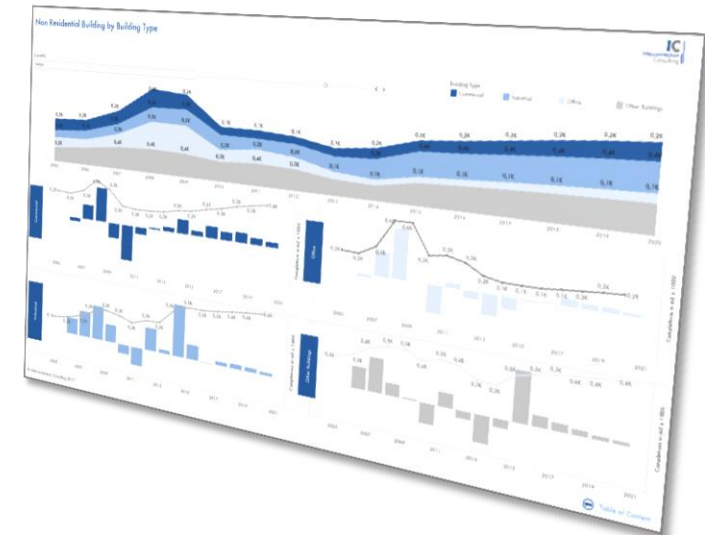
- Komplexe Korrelationen werden in Form von Geokarten, Baum-Diagrammen, Balkendiagrammen, etc. visualisiert.

Interaktive Dashboards

- Verwenden Sie interaktive Dashboards zur schnellen Implementierung der Daten, Kontrolle Ihrer Verkaufszahlen, zur Erfolgsmessung, etc.

Online-Verfügbarkeit

- Marktdaten sind überall dort verfügbar, wo Sie über einen Internetzugang verfügen.
- Sie können die Daten als .jpg-, .csv- oder .pdf-Dateien exportieren.



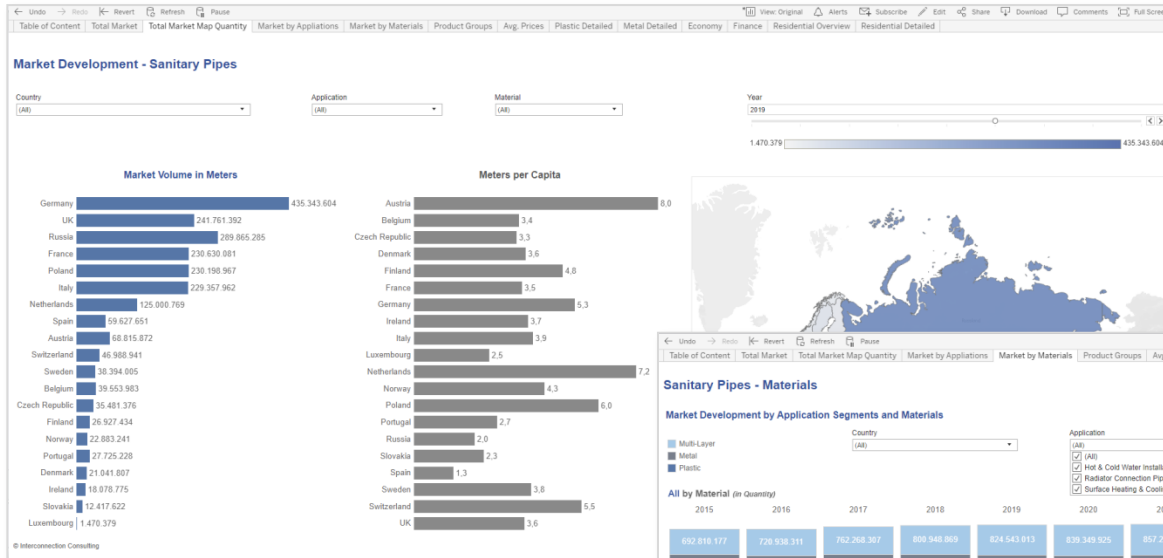
Bei einem Kauf von über € 5.000,- (netto) sowie für Jahresbezüge, die zwei Länder oder Regionen übersteigen, entfällt der Preis für das Tableau-Cockpit. Für alle anderen Optionen kostet das Tableau-Cockpit € 500,-.

Benutzerfreundlichkeit des Market Intelligence Tools

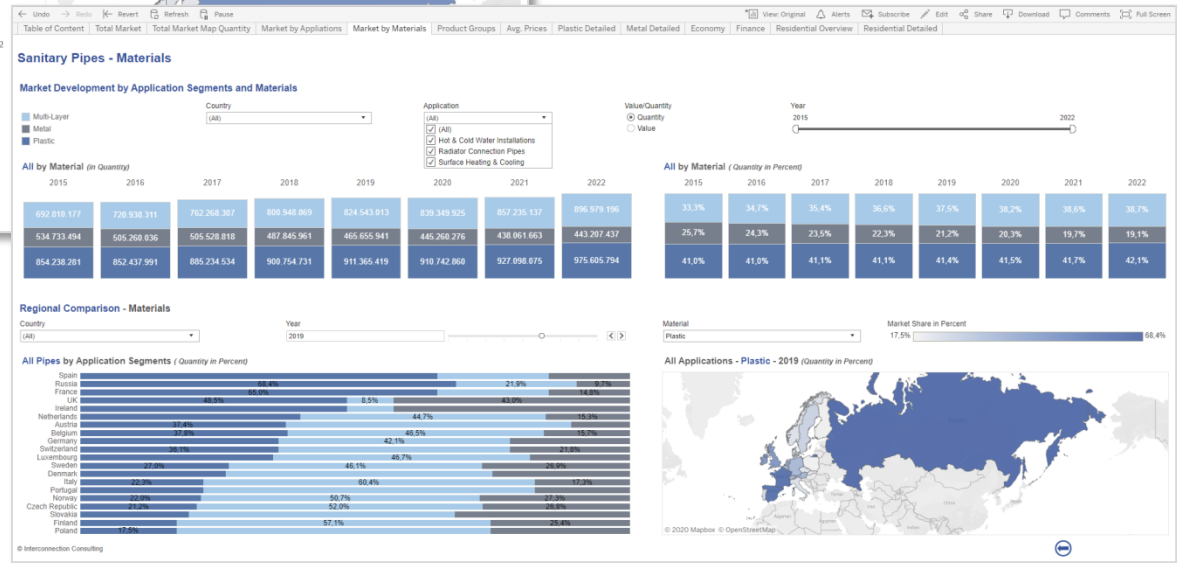
Lassen Sie uns ein Video zeigen ...

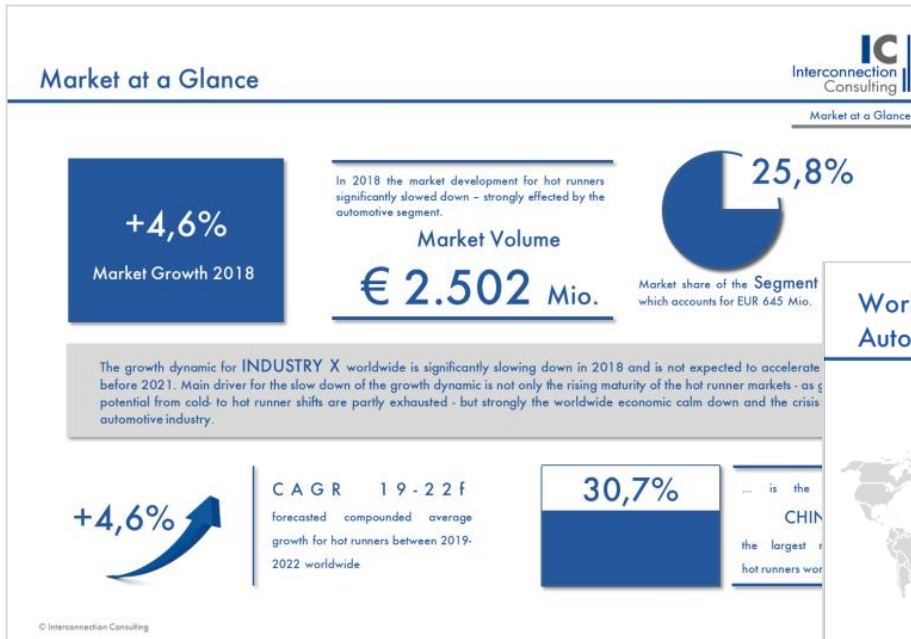


Beispiel-Cockpits für Marktanalysedaten

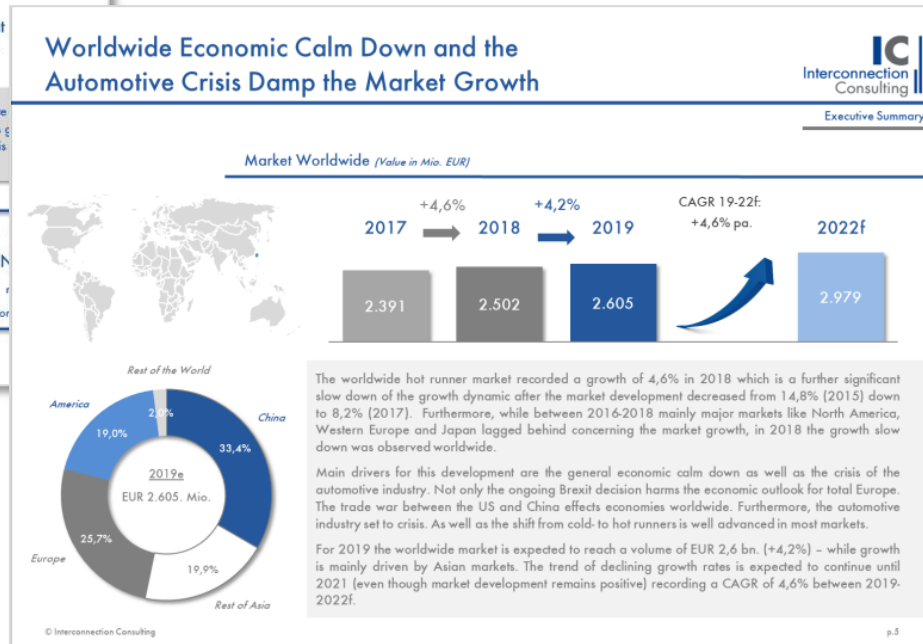


Die Grafik enthält fiktive Daten





Zusammenfassung als PDF (fiktive Daten)



Zusammenfassung als PDF (fiktive Daten)

Investitionsplan in Ihre Marktanalyse

IC Market Forecast® Vorgehängte Hinterlüftete Fassaden 2021

Preise & Konditionen

| | Jahresbezug* | Einzelbezug |
|---------------------|--------------|----------------------|
| 1 Land | € 1.950,- | 25%+ für Einzelbezug |
| 5 Länder Ihrer Wahl | € 8.990,- | |
| Alle 14 Länder | € 17.550,- | |

| | | | | | | |
|-----|-----|-----|-----|-----|-----|-----|
| AUT | SUI | GER | POL | CZE | SVK | RUS |
| UK | FRA | BEL | NED | ITA | ESP | USA |



* **Jahresbezug:** 25% Preisvorteil gegenüber der Einzelausgabe. Der Jahresbezug kann nach zwei Käufen der Studie gekündigt werden – spätestens am 31. Dezember des Jahres, in dem die letzte Studie bezogen wurde. Wenn der Jahresbezug nicht gekündigt wird, verlängert er sich automatisch um ein weiteres Jahr. Der Preis entspricht dem Einzelpreis für jedes Jahr. Preisänderungen müssen von Interconnection mindestens sechs Wochen vor dem 31. Dezember bekannt gegeben werden.

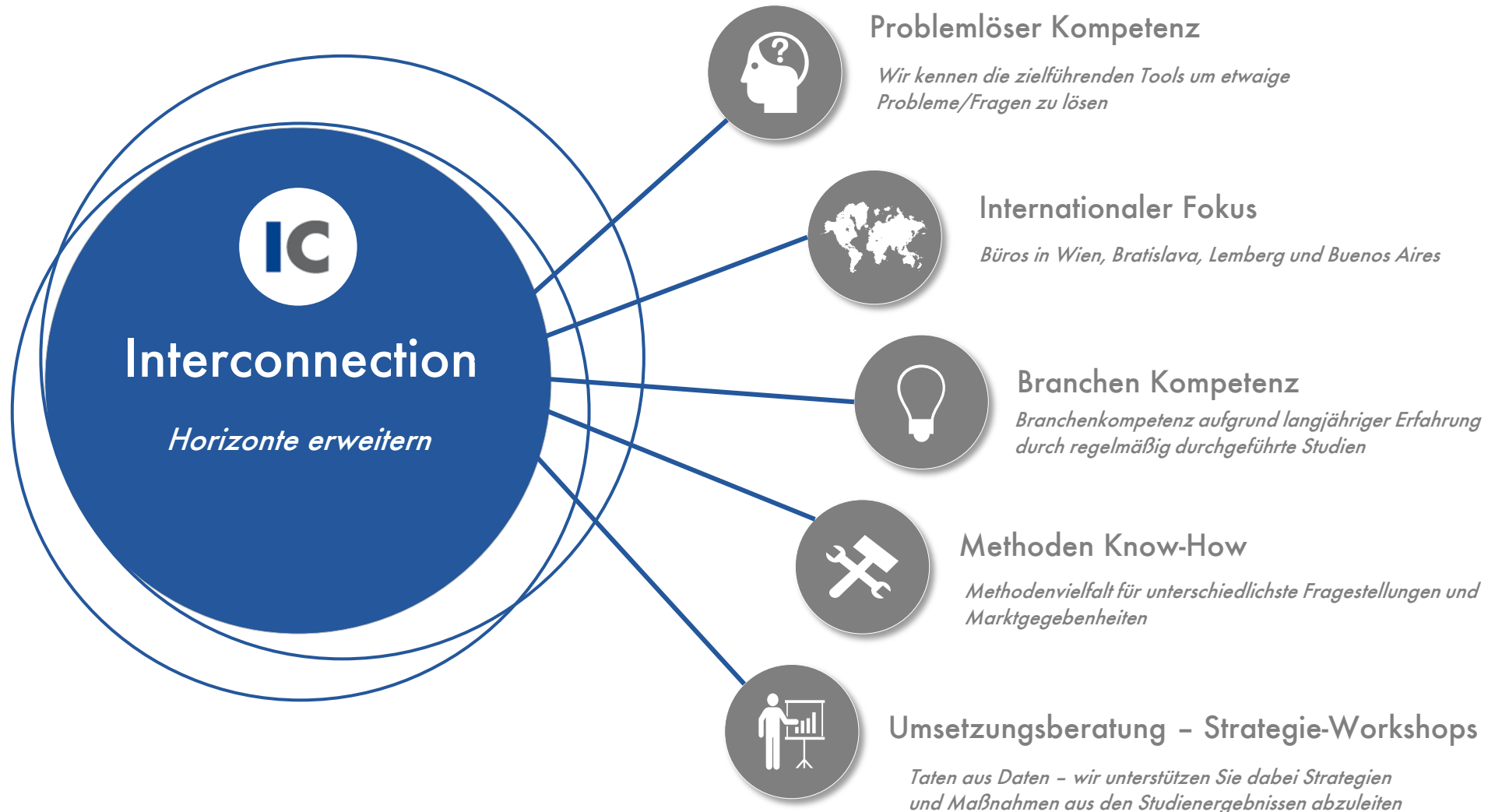
Bei einem Kauf von über € 5.000,- (netto) oder einem Jahresbezug, der zwei Länder oder Regionen übersteigt, ist der Preis für das Tableau-Cockpit enthalten. Für alle anderen Optionen betragen die Lizenzkosten für die Tableau-Cockpits € 600,- / Lizenz.

Auszug aus unserer Kundenliste

„Interconnection gibt ein verlässliches Bild der aktuellen Marktsituation, auf die wir die Planung unserer Strategien stützen können. Genauigkeit, Professionalität und Flexibilität sind die Werte von Interconnection. ange Erfahrung und tiefes Verständnis der Baumärkte machen die Qualität der IC-Studien aus.“

Birgit Haupt, Head of Marketing, Danwood







In case of any questions
please do not hesitate to contact us!

Interconnection Consulting

Getreidemarkt 1, 1060 Wien, Österreich

Mag. Sascha Kowarcz – Senior Market Analyst

Tel +43 1 375 00 15 25

kowarcz@interconnectionconsulting.com

Interconnection Consulting
Vienna • Antalya • Bratislava • Buenos Aires

www.interconnectionconsulting.com



we show you the way