

IC Market Tracking®

Facility Services  
in CEE 2021

# Was Sie bekommen – Ihre Vorteile auf einen Blick

## Inhalte der Marktstudie

### Daten, Einblicke und Fachwissen ...



#### MARKTANALYSE

- Marktdaten von 2017-2020 für die gesamte Marktentwicklung sowie für
  - Service Typen
  - Sub-Service Typen
  - Kundensegmente
- Prognosen für 2021-2024 für den Gesamtmarkt sowie für jede analysierte Produktgruppe und Segment
- Jährliche Aktualisierung der Daten

#### WETTBEWERBSANALYSE

- Marktanteile der Top-Player für 2019-2020
  - Marktanteile am Gesamtmarkt in Wert und Menge
  - Marktanteile pro Produktgruppen und Segmente in Menge

#### MARKTFAKTOREN

- Analyse der marktrelevanten Umfeldfaktoren wie BIP, verfügbares Einkommen, öffentliche Ausgaben, Arbeitsmarkt, Demografie, etc.
- Kontinuierliche Aktualisierung der Daten



#### Markt- & Wettbewerbsanalyse

Marktvolumen

Marktwachstum

Trends

Marktanteile

# Was Sie bekommen – Ihre Vorteile auf einen Blick

## Präsentation der Daten und Ergebnisse

### Market Intelligence Tool: Zugang und Ergebnisse

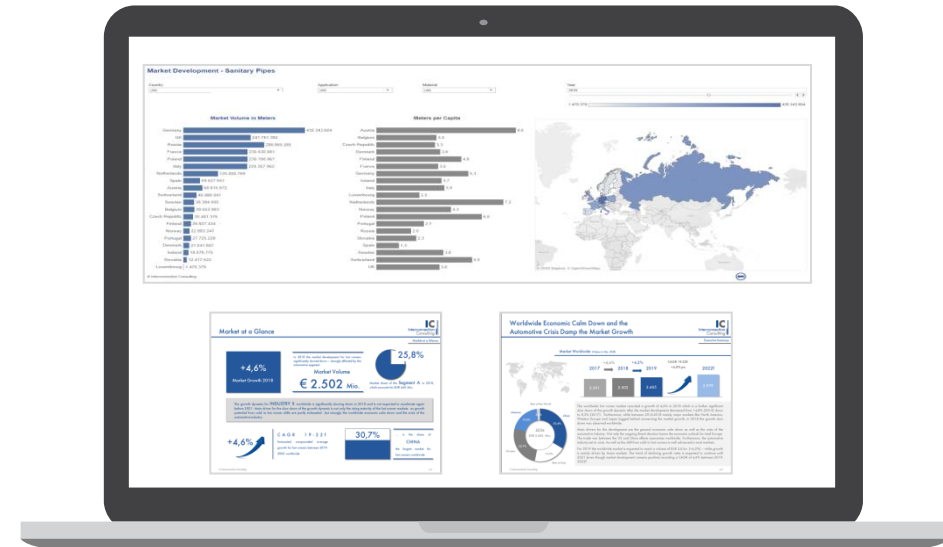


#### ONLINE-COCKPITS

- Online-Dashboard-Tool mit allen Daten der Studie, welche Ihnen eine individuelle und spezifische Analyse der Daten ermöglicht
- Benutzerfreundliche und intuitive Bedienung der Dashboards
- Online-Zugriff auf die Dashboards auf allen Endgeräten (PC, Laptop, Smartphone, Tablet, ...) – jederzeit und überall
- Download der Daten aus den Dashboards

#### BERICHT

- Bericht mit den wichtigsten Fakten und Hintergrundinformationen über Prognosen, Trends und den Wettbewerbsmarkt
- Informationsgrafiken, die den Markt zusammenfassen und regionale Vergleiche und Kontraste zeigen, in Tableau bereits integriert



Market Intelligence Tool und Bericht



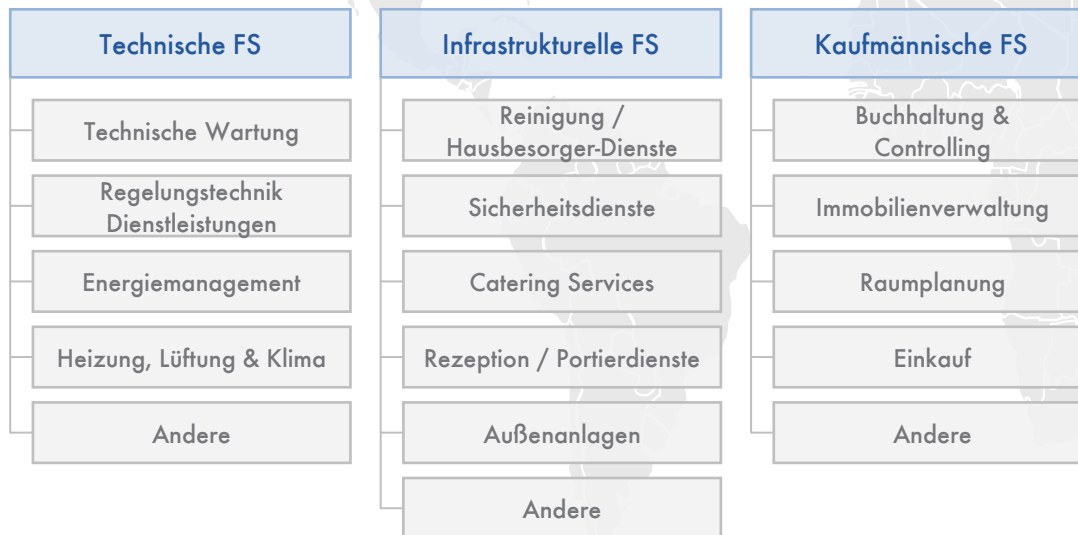
Online-Dashboards

Bericht

## Facility Services in

Tschechien      Ungarn      Polen      Slowakei

### Service Typen und Sub-Service Typen

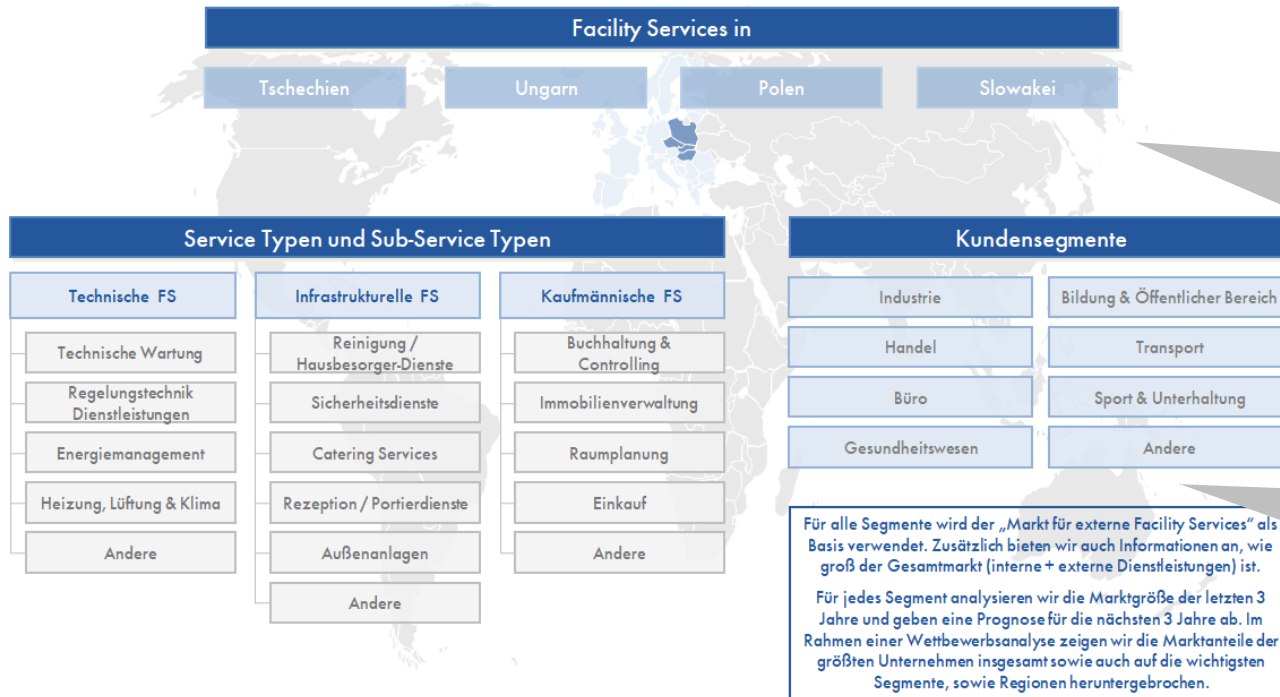


### Kundensegmente



Für alle Segmente wird der „Markt für externe Facility Services“ als Basis verwendet. Zusätzlich bieten wir auch Informationen an, wie groß der Gesamtmarkt (interne + externe Dienstleistungen) ist.

Für jedes Segment analysieren wir die Marktgröße der letzten 3 Jahre und geben eine Prognose für die nächsten 3 Jahre ab. Im Rahmen einer Wettbewerbsanalyse zeigen wir die Marktanteile der größten Unternehmen insgesamt sowie auch auf die wichtigsten Segmente, sowie Regionen heruntergebrochen.



Marktdaten sind für jedes Land gesondert verfügbar, als auch zusammengefasst für das erworbene Paket.

- Jeder Länderbericht beinhaltet Daten für Facility Services, eingeteilt in Service Typen, Sub-Service Typen und Kundensegmente gesondert, als auch zusammengefasst für den jeweiligen Gesamtmarkt für Facility Services, in Wert ausgewiesen.

# Definitionen und Abgrenzungen

## Service Typen

### Technische FS

Heizung, Lüftung, Klima, Controls & Automation, Elektrotechnik, Energie-Management, Technische Wartung, usw.

### Infrastrukturelle FS

Hausbesorger-Dienste, Reinigung, Sicherheit, Catering, Müllentsorgung, Schnee-Entfernung, Schädlingsbekämpfung, Landschaftsgestaltung, usw.

### Kaufmännische FS

Buchhaltung & Controlling, Immobilienverwaltung, Logistik, Flächenplanung, usw.

## Abkürzungen

### CAGR

Kumulierte jährliche Wachstumsrate über den Zeitraum 2016 - 2022f

### Avg. Share

Durchschnittlicher Anteil über den Zeitraum 2016 - 2022f

### 2019e/2022f

Erwartet/Prognostiziert

### Turnover

Umsatz wird in Mio. Euro dargestellt. Werte sind immer Nettoumsatz (keine Listenpreise), Rabatte inkludiert.

## Art der Vereinbarung

### Einzelvertrag

Vertrag für einen einzelnen Service Typen

### Vertikaler Vertrag

Verträge für mehrere Service Typen innerhalb einer Dienstleistungsgruppe (d. H. Technische)

### Horizontaler Vertrag

Verträge für 2 verschiedene Service Typen

### Vollständiger Vertrag

Vertrag für alle 3 Service Typen

## Vertragsarten

### Intern

Eigene Firma

### Extern

Vergabe an Sub-Unternehmer

# Der einzigartige Methoden-Mix für eine zuverlässige Marktanalyse



## SELL-IN Daten

Die Analyse misst Sell-In Daten-Absatz- und Umsatzzahlen vom Hersteller zum ersten Empfänger in der Vertriebskette. Hersteller des Original-Erzeugnisses (OEMs) werden nicht berücksichtigt.



## Befragung von Herstellern & Experten

Grundlage für die Analyse sind Befragungen – Telefoninterviews und elektronische Fragebögen – mit den wichtigsten Herstellern und Branchenexperten.



## Marktberechnungs- Modell

Branchenrelevante Markttreiber werden in einem Marktberechnungs-Modell berücksichtigt, um das Gesamtmarktvolumen zu bestimmen und Prognosen zu erstellen.

Der starke Fokus auf Interviews innerhalb der Branche ist unser **USP**:

„Nur wer mit der Branche spricht, weiß was los ist!“

# Das Market Intelligence Tool

## Dashboards – Der beste Weg, um mit Daten zu arbeiten

Ein Bild sagt mehr als  
1000 Wörter

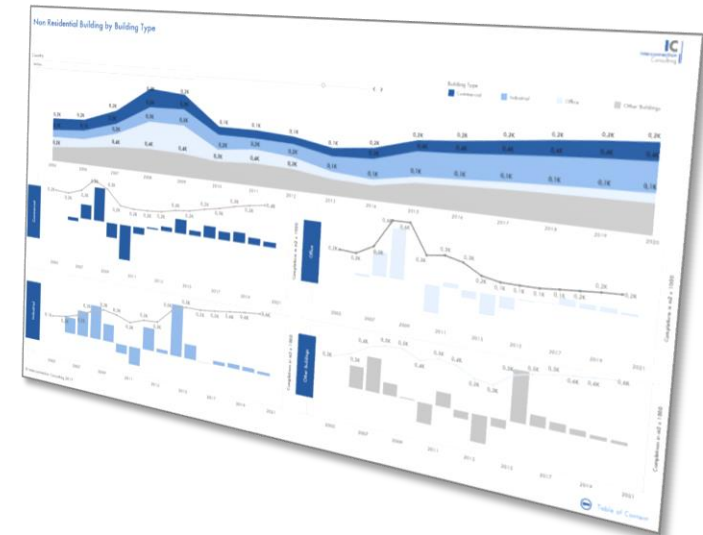
- Komplexe Korrelationen werden in Form von Geokarten, Baum-Diagrammen, Balkendiagrammen, etc. visualisiert.

Interaktive Dashboards

- Verwenden Sie interaktive Dashboards zur schnellen Implementierung der Daten, Kontrolle Ihrer Verkaufszahlen, zur Erfolgsmessung, etc.

Online-Verfügbarkeit

- Marktdaten sind überall dort verfügbar, wo Sie über einen Internetzugang verfügen.
- Sie können die Daten als .jpg-, .csv- oder.pdf-Dateien exportieren.



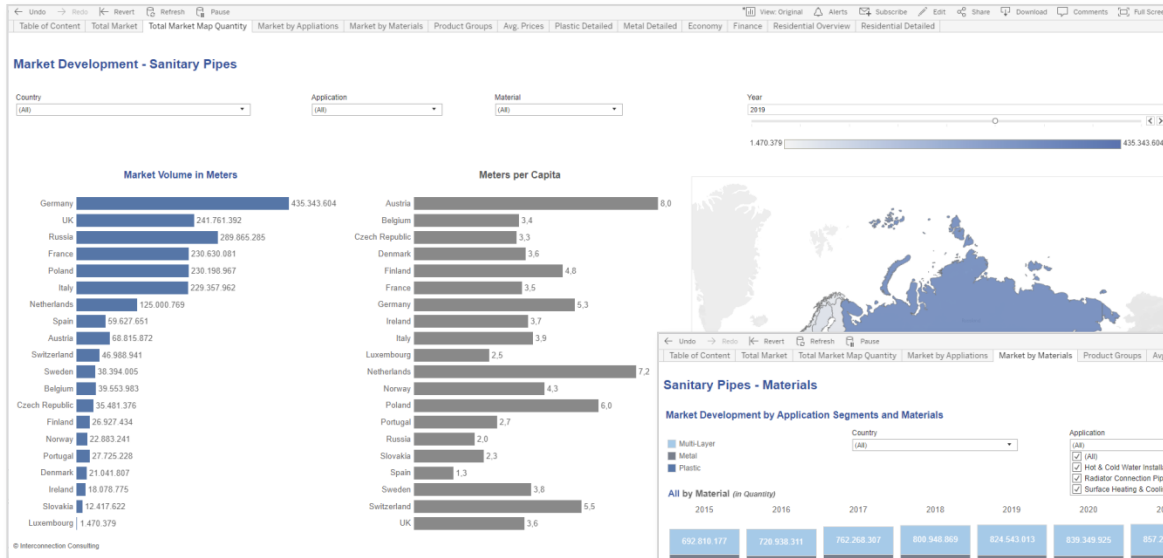


# Benutzerfreundlichkeit des Market Intelligence Tools

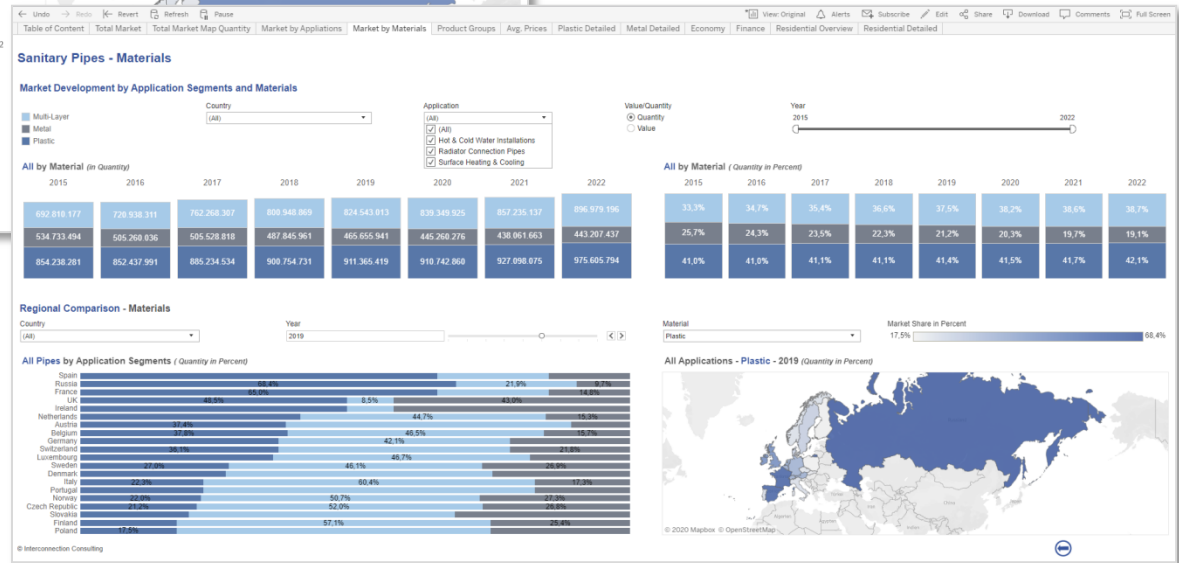
Lassen Sie uns ein Video zeigen ...



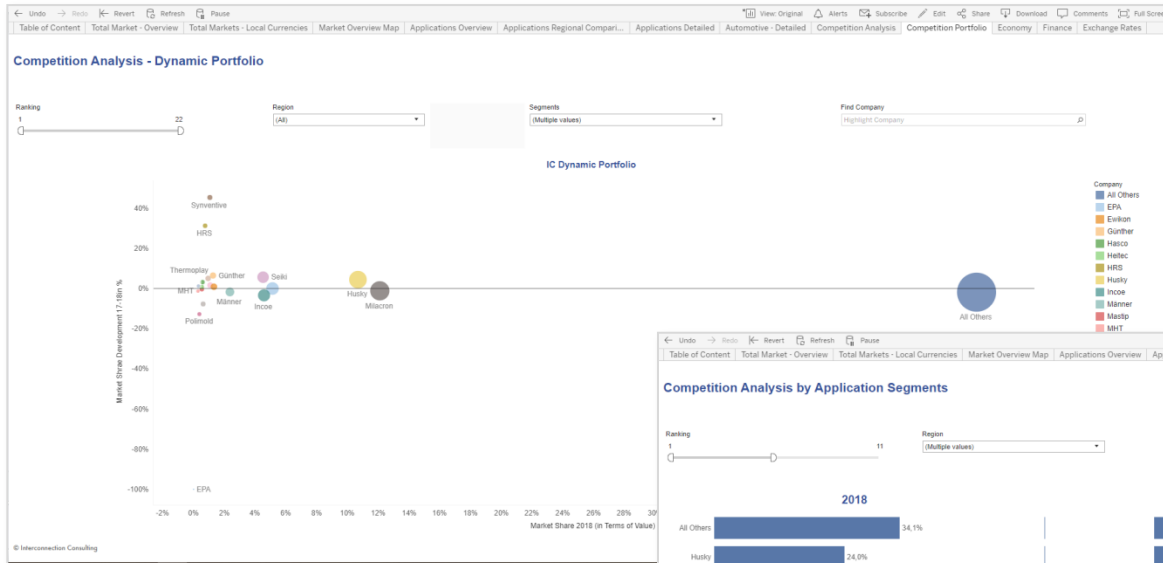
# Beispiel-Cockpits für Marktanalysedaten



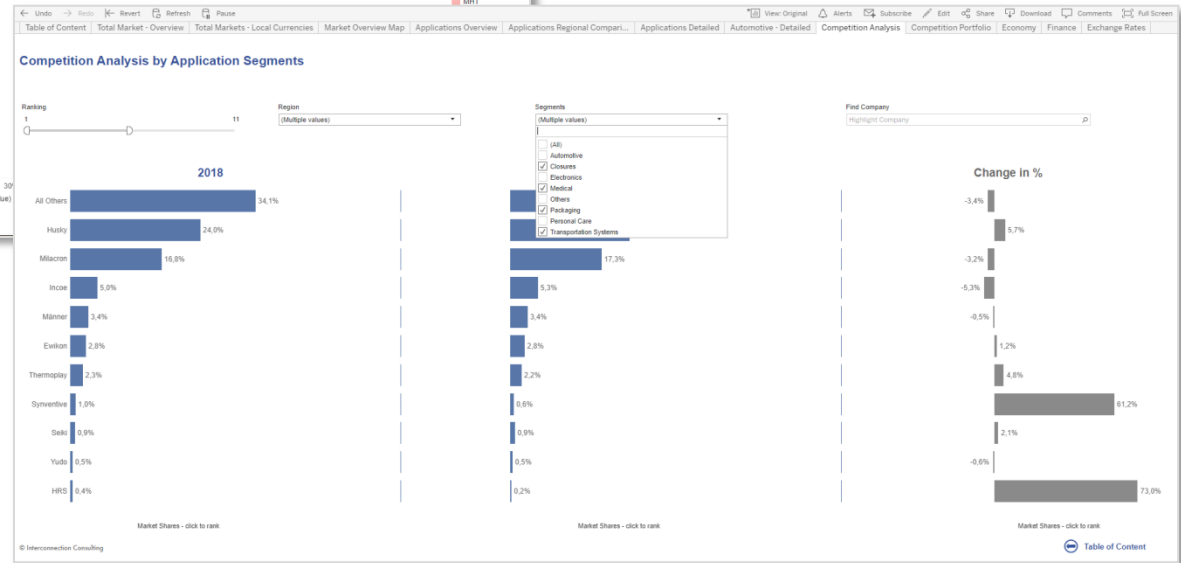
Die Grafik enthält fiktive Daten

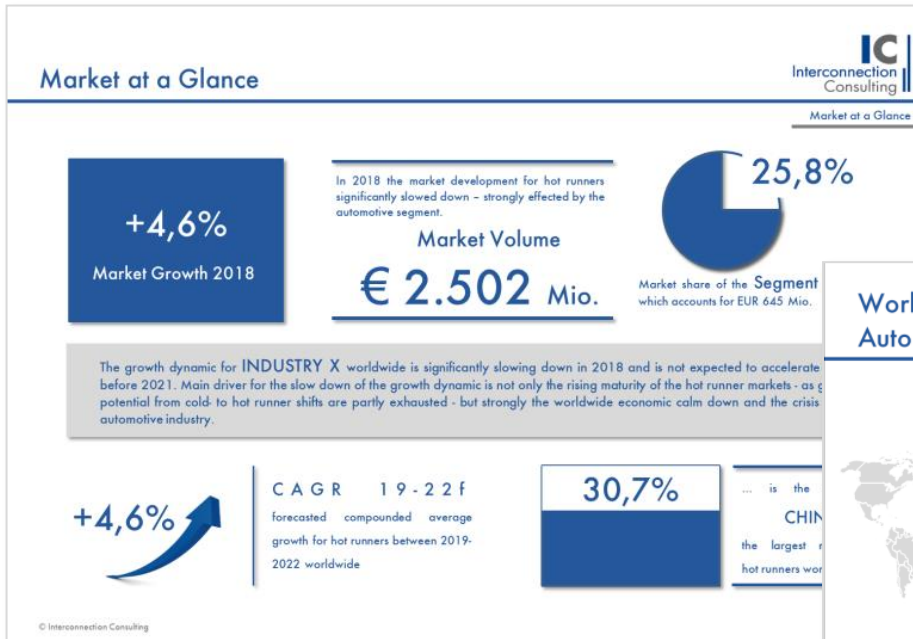


# Beispiel-Cockpits für Wettbewerbsdaten

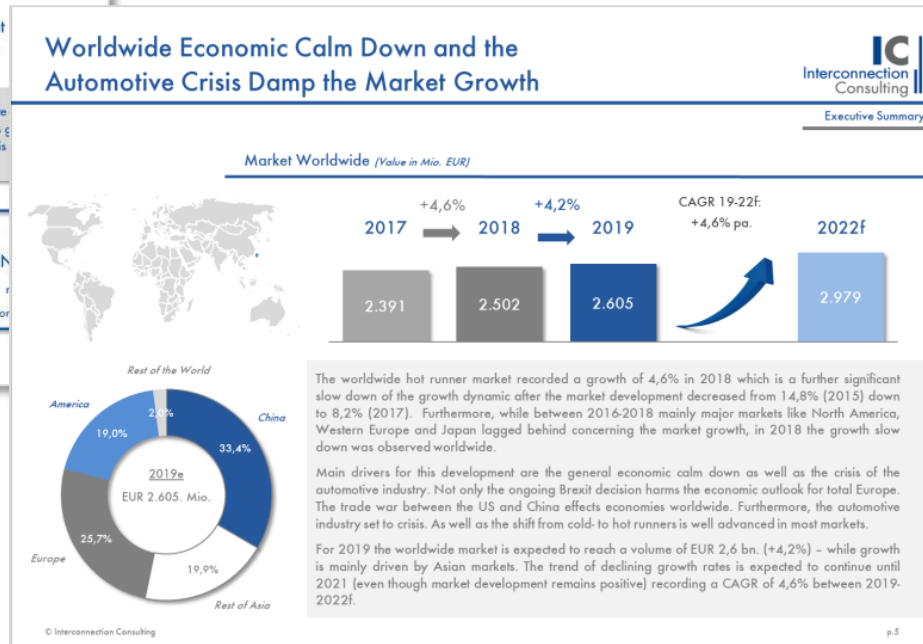


Die Grafik enthält fiktive Daten





Zusammenfassung als PDF (fiktive Daten)



Zusammenfassung als PDF (fiktive Daten)

# Investitionsplan für Ihre Marktforschung

IC Market Tracking® Facility Services in CEE 2021

Preise & Konditionen

	2 Länder Ihrer Wahl	Alle Länder		
Jahresbezug*	€ 6.450,-	€ 11.950,-		
Verfügbare Länder	Tschechien	Ungarn	Polen	Slowakei



- **Jahresbezug:** 25% Preisvorteil im Vergleich zum Einzelbezug. Der Jahresbezug kann nach Erhalt von zwei Studien spätestens am 31.12. im Jahr der letzten bezogenen Studie gekündigt werden. Bei Nichtkündigung verlängert sich der Jahresbezug automatisch um ein weiteres Jahr. Der Preis ist der Einzelpreis für jedes Jahr. Preisänderungen werden seitens Interconnection Consulting bis spätestens 6 Wochen vor Ende des Jahres bekannt gegeben.
- Der Preis beinhaltet den Zugriff auf ein Online-Dashboard für 12 Monate beim Einzelbezug oder für die Dauer des Jahresbezuges bei einem Jahresbezug.
- Bei einem Kauf von über € 5.000,- (netto) oder einem Jahresbezug, der zwei Länder oder Regionen übersteigt, ist der Preis für das Tableau-Cockpit (Software für das Online Dashboard) enthalten. Für alle anderen Optionen betragen die Lizenzkosten für die Tableau-Cockpits € 500,- pro Lizenz pro Jahr.

# Auszug aus unserer Kundenliste

*"Lange Erfahrung und tiefes Verständnis der Baumärkte machen die Qualität der IC-Studien aus."*

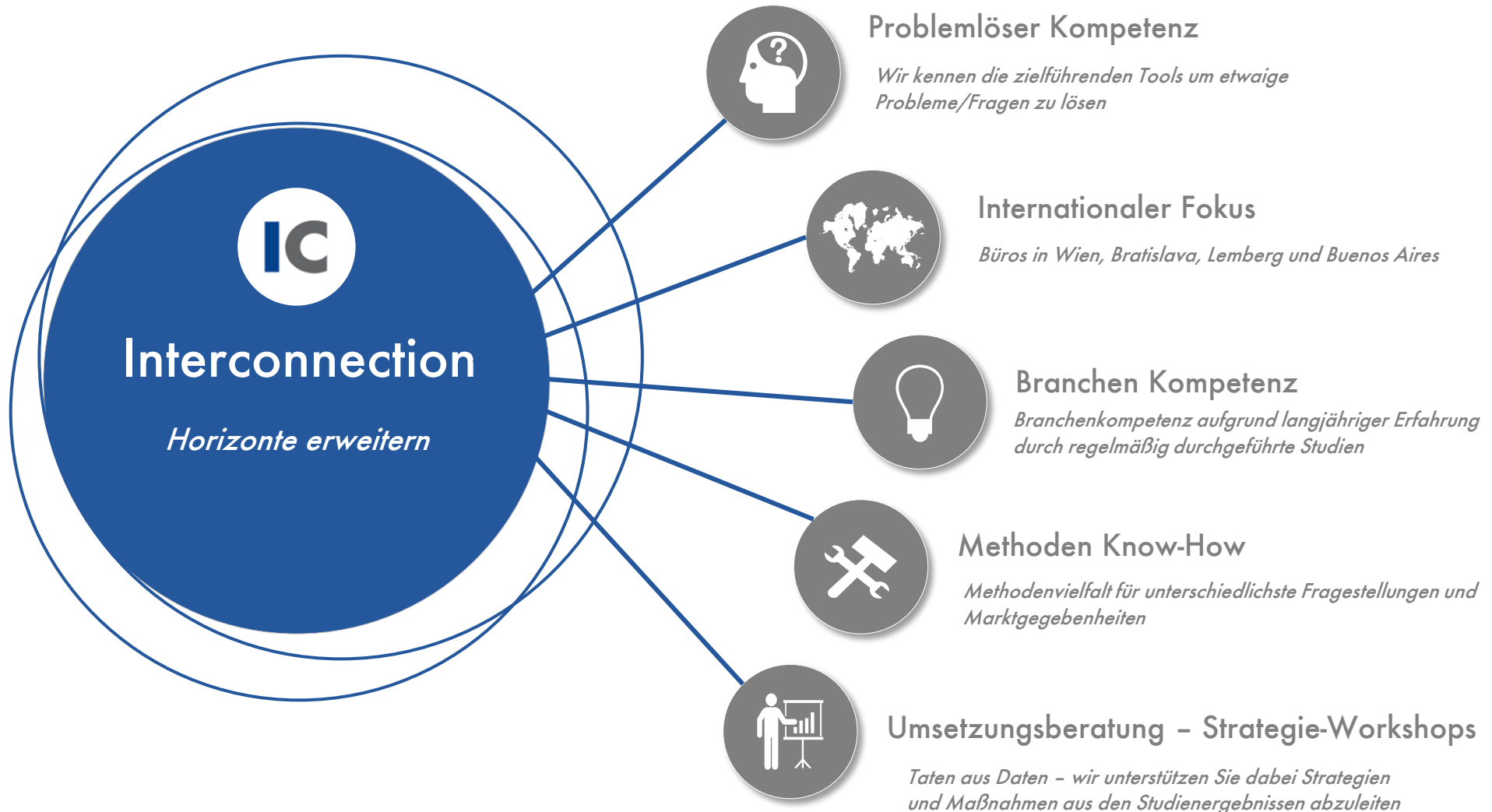
Herr Bernd Blümmers

General Manager, Saint-Gobain Solar Systems Central Europe



ALLES IN ORDNUNG.









Bei weiteren Fragen stehen wir Ihnen  
jederzeit gerne zur Verfügung!

**Interconnection Consulting**

Dostojevského Rad 11, SK- 811 09 Bratislava

**Katarina Gajdova – Marktanalyst**

Tel: +43 1 375 00 15 14

Fax: +43 1 585 46 23 30

[gajdova@interconnectionconsulting.com](mailto:gajdova@interconnectionconsulting.com)

**Jan Hudak – Geschäftsführer**

Tel: +43 1 375 00 15 12

Fax: +43 1 5854623 30

[hudak@interconnectionconsulting.com](mailto:hudak@interconnectionconsulting.com)

Interconnection Consulting  
Vienna • Oberstdorf • Lviv • Bratislava • Buenos Aires

[www.interconnectionconsulting.com](http://www.interconnectionconsulting.com)



**IC**  
we show you the way

## Gemäß dem Angebot bestellen wir die aktuelle Ausgabe

### IC Market Tracking® Facility Services in CEE 2021

(Bitte drucken Sie das Bestellformular aus und markieren Sie die gewünschten Produkte)

Bitte wählen Sie aus den verfügbaren Länder

Tschechien

Polen

Ungarn

Slowakei

2 Länder Ihrer Wahl ..... EUR 6.450.-

Alle Länder ..... EUR 11.950.-

	Einmalbezug	Jahresbezug*
25% Preisvorteil		✓
IC Cockpits - Online Dashboard Lösung	✓	✓
Volle Flexibilität - Im Rahmen der Summe des Jahresbezugs, können verfügbare Länder ohne Mehrkosten getauscht werden		✓
Kostenlose Webconference mit dem Analysten		✓

**Rechnungsadresse:**  
(Bitte geben Sie die Daten vollständig)

Firma: \_\_\_\_\_

Name: \_\_\_\_\_

Straße: \_\_\_\_\_

PLZ u. Ort: \_\_\_\_\_

Land: \_\_\_\_\_

UID Nr: \_\_\_\_\_

E-Mail: \_\_\_\_\_

**Lieferadresse:**  
(auszufüllen, bei Abweichung von Rechnungsadresse )

Firma: \_\_\_\_\_

Name: \_\_\_\_\_

Straße: \_\_\_\_\_

PLZ u. Ort: \_\_\_\_\_

Land: \_\_\_\_\_

UID Nr: \_\_\_\_\_

E-Mail: \_\_\_\_\_

Datum

Name des Bestellers

Unterschrift

**\*Jahresbezug:**

Der Preis ist der Einzelpreis pro Ausgabe, bei mind. zweimaligem Bezug der Studie (Bestelljahr und Folgejahr). Der Jahresbezug kann nach Erhalt von zwei Editionen der Studie spätestens am 31.12. im Jahr der letzten bezogenen Studie gekündigt werden. Bei Nichtkündigung verlängert sich der Jahresbezug jeweils um ein weiteres Jahr. Preisänderungen werden seitens Interconnection Consulting bis spätestens 6 Wochen vor Ende des Jahres bekannt gegeben.

Der Preis beinhaltet den Zugriff auf ein Online-Dashboard für 12 Monate bei einmaliger Ausgabe oder für die Dauer des Abonnements bei einem Abonnement.

**Allgemeine Geschäftsbedingungen**

Zahlbar nach Erhalt der Rechnung ohne Abzug.

Es gilt österreichisches Recht mit Gerichtsstand Wien.

Die Studie wurde auf Basis einer bestimmten Methodik verfasst, deren Beschreibung dem Kunden jederzeit zur Verfügung gestellt wird. Die Erfüllung dieser Methodik ist Vertragsgegenstand.

Für das Werk nehmen wir urheberrechtlichen Schutz in Anspruch. Die Weitergabe an Dritte, Vervielfältigung, Veröffentlichung oder Bearbeitung ist auch auszugsweise nicht gestattet. Im Falle der Zuwiderhandlung verpflichtet sich das bestellende Unternehmen bzw. die bestellenden Personen zur Zahlung einer Vertragsstrafe von einhunderttausend Euro im Einzelfall.

Bei Lieferung innerhalb Österreichs zzgl. 20% Umsatzsteuer.